



Biuro Projektowe z Wykonawstwem  
ul. Wschodnia 13/17  
28-200 Staszów  
tel. 158642670  
bpdz@interia.pl www.biurodrzymalski.pl

### Uwagi:

1. Strop żelbetowy gr. 15 cm;
2. Zbrojenie stropu dołem - siatka z prętów #12 co 15cm;
3. Zbrojenie stropu górą nad podporami (na długości min. 1/5 rozpiętości przęsła) i po obwodzie (min. 1/10 rozpiętości przęsła - pręty #12 co 15 cm);
4. W narożach budynku zastosować 3 pręty #12 co 10 cm górą pod kątem 45° do ściany;
5. Zbrojenie wieńca - 4 pręty #14, strzemiona Ø6 co 20 cm;
6. Podciąg - pręty #16, strzemiona Ø6;
7. Zbrojenie belek i słupów zgodnie z pozostałymi rysunkami;
8. Wszystkie wymiary skontrolować w trakcie budowy;
9. Rysunek rozpatrywać wyłącznie z rysunkami pozostałych branż.

### Materiały:

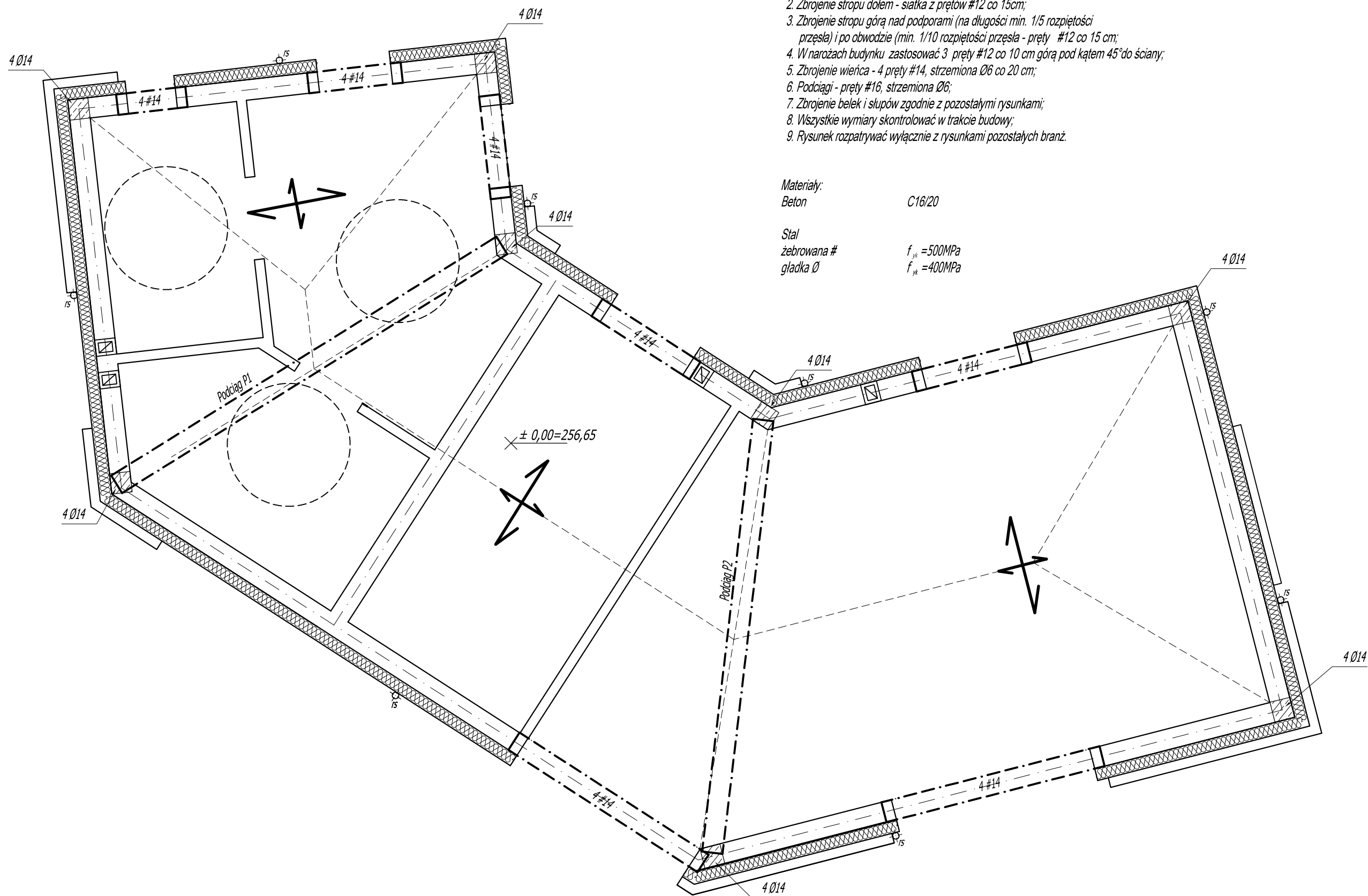
Beton

C16/20

Stal  
zbrojona #  
gładka Ø

$f_{yk} = 500 \text{ MPa}$

$f_{yk} = 400 \text{ MPa}$

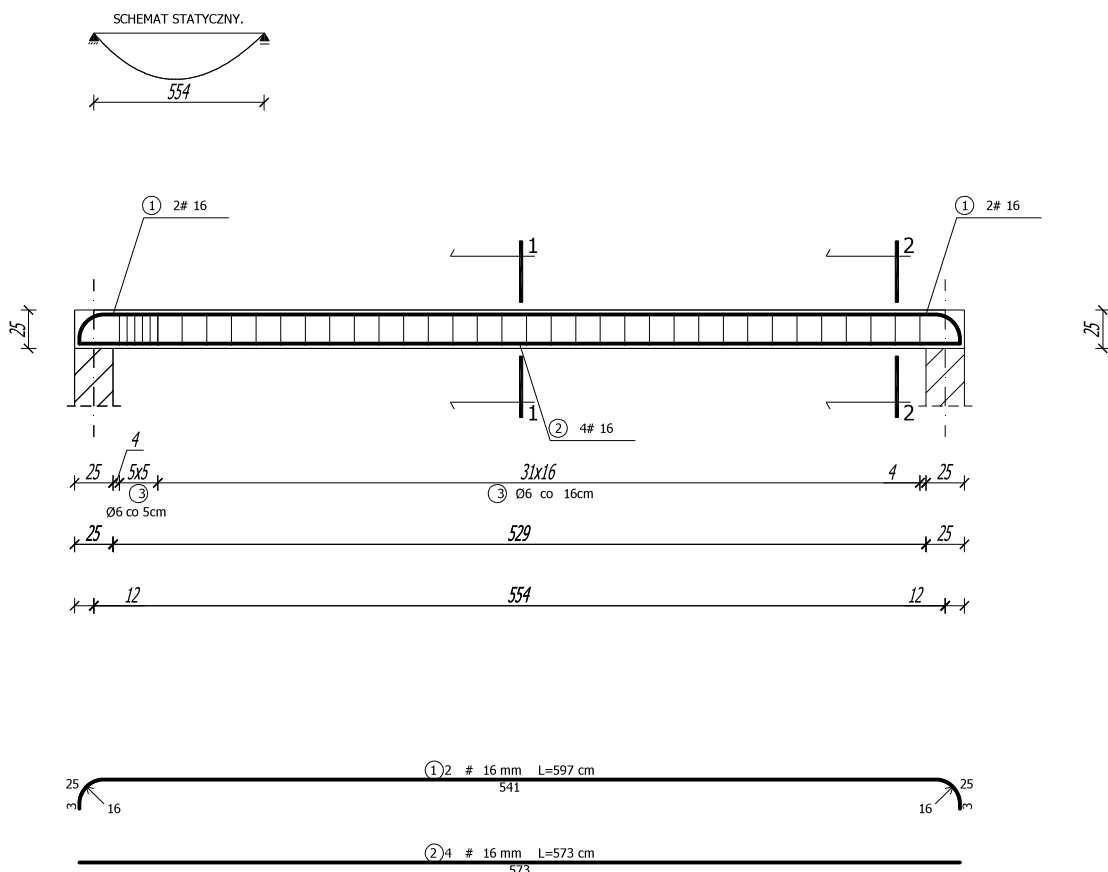


Temat	Rzut przyziemia SCHEMAT KONSTRUKCJI		Nr Rys. 1
Obiekt	Budynek obsługi turystycznej i sprzedaży produktów lokalnych		08.2019
Adres budowy	SZYDŁÓW działka nr 240/7		Skala 1:50
Branża	Projektant	Nr upr.	Podpis
Konstrukcja	Zygmunt Drzymalski	9/Tbg/90	

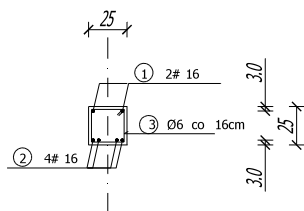


Biuro Projektowe z Wykonawstwem  
ul. Wschodnia 13/17  
28-200 Staszów  
tel. 158642670  
bpdz@interia.pl www.biurodrzymalski.pl

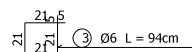
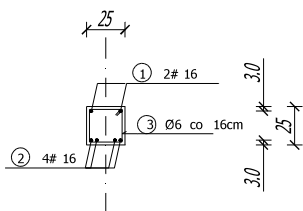
## PODCIĄG P1



PRZEKRÓJ 1-1  
SKALA:



PRZEKRÓJ 2-2  
SKALA:

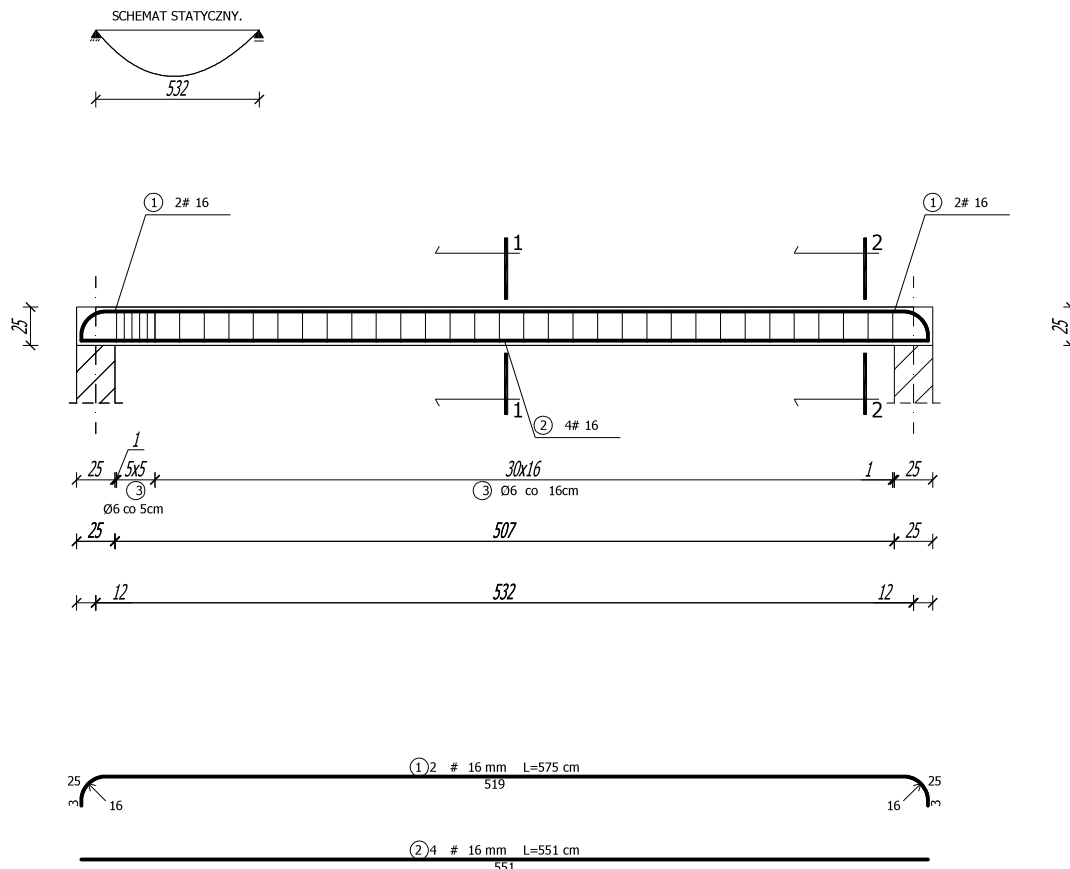


Temat	Podciąg P1		Nr Rys. 2
Obiekt	Budynek obsługi turystycznej i sprzedaży produktów lokalnych		08.2019
Adres budowy	SZYDŁÓW działka nr 240/7		Skala 1:50
Branża	Projektant	Nr upr.	Podpis
Konstrukcja	Zygmunt Drzymalski	9/Tbg/90	

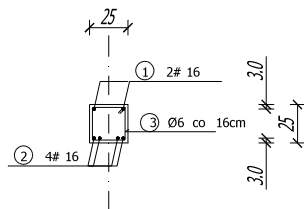


Biuro Projektowe z Wykonawstwem  
ul. Wschodnia 13/17  
28-200 Staszów  
tel. 158642670  
bpdz@interia.pl www.biurodrzymalski.pl

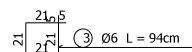
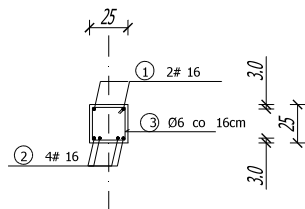
## PODCIĄG P2



PRZEKRÓJ 1-1  
SKALA:



PRZEKRÓJ 2-2  
SKALA:



Temat	Podciąg P2		Nr Rys. 3
Obiekt	Budynek obsługi turystycznej i sprzedaży produktów lokalnych		08.2019
Adres budowy	SZYDŁÓW działka nr 240/7		Skala 1:50
Branża	Projektant	Nr upr.	Podpis
Konstrukcja	Zygmunt Drzymalski	9/Tbg/90	



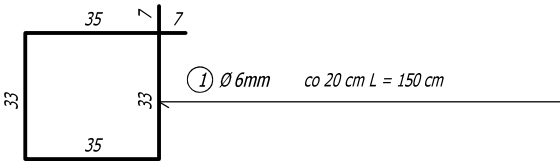
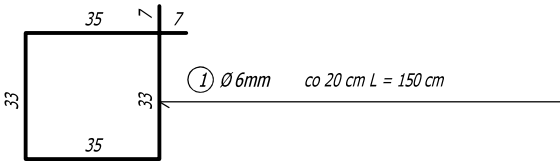
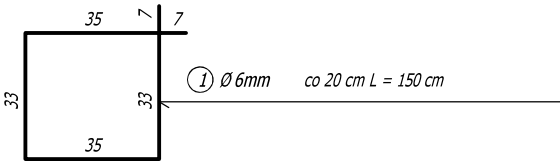
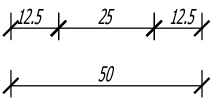
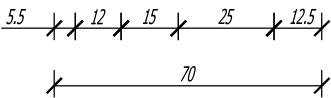
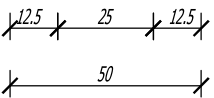
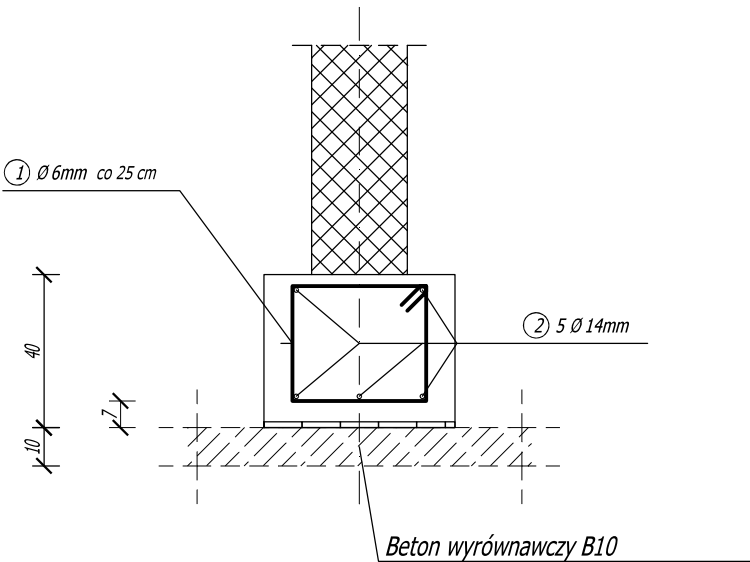
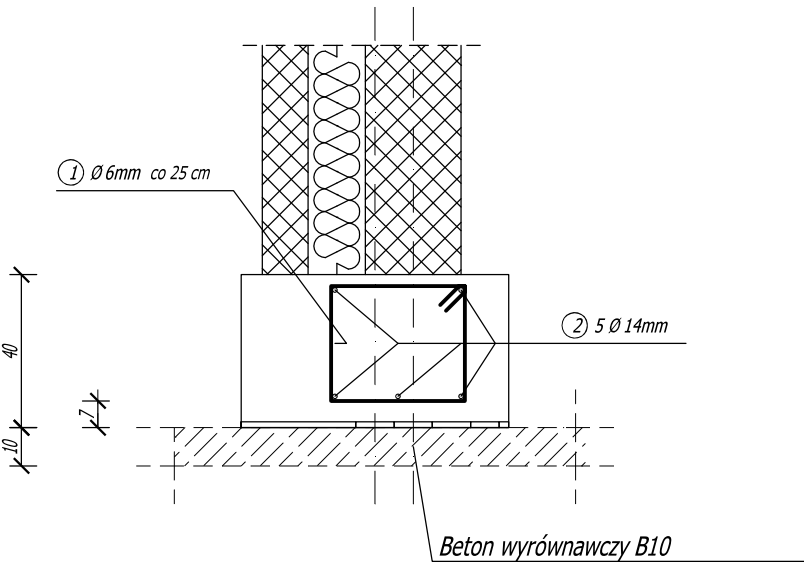
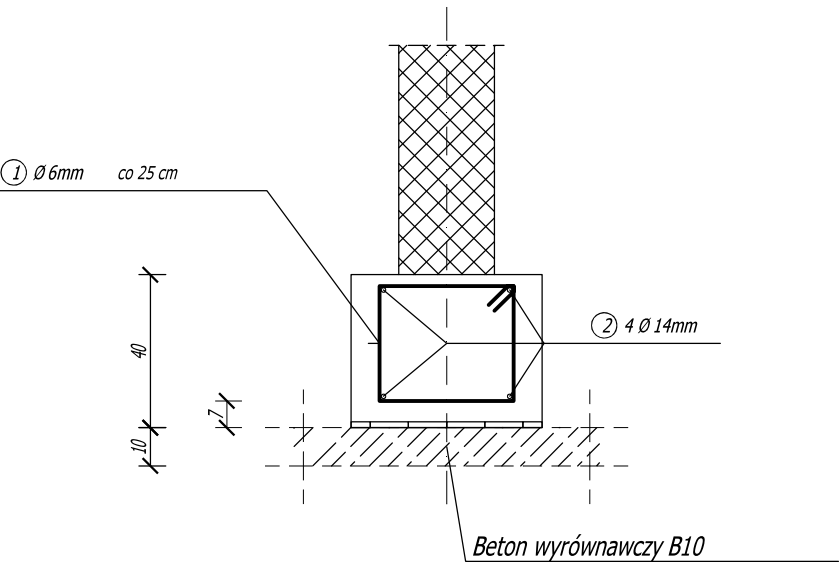
<i>Temat</i>	<i>Rdzeń żelbetowy</i>		<i>Nr Rys. 4</i>
<i>Obiekt</i>	<i>Budynek obsługi turystycznej i sprzedaży produktów lokalnych</i>		<i>08.2019</i>
<i>Adres budowy</i>	<i>SZYDŁÓW działka nr 240/7</i>		<i>Skala 1:50</i>
<i>Branża</i>	<i>Projektant</i>	<i>Nr upr.</i>	<i>Podpis</i>
<i>Konstrukcja</i>	<i>Zygmunt Drzymalski</i>	<i>9/Tbg/90</i>	



ŁAWA FUNDAMENTOWA ZEWNĘTRZNA

ŁAWA FUNDAMENTOWA ZEWNĘTRZNA II

ŁAWA FUNDAMENTOWA WEWNĘTRZNA



Temat	Ławy fundamentowe		Nr Rys. 5
Obiekt	Budynek obsługi turystycznej i sprzedaży produktów lokalnych		08.2019
Adres budowy	SZYDŁÓW działka nr 240/7		Skala 1:20
Branża	Projektant	Nr upr.	Podpis
Konstrukcja	Zygmunt Drzymalski	9/Tbg/90	