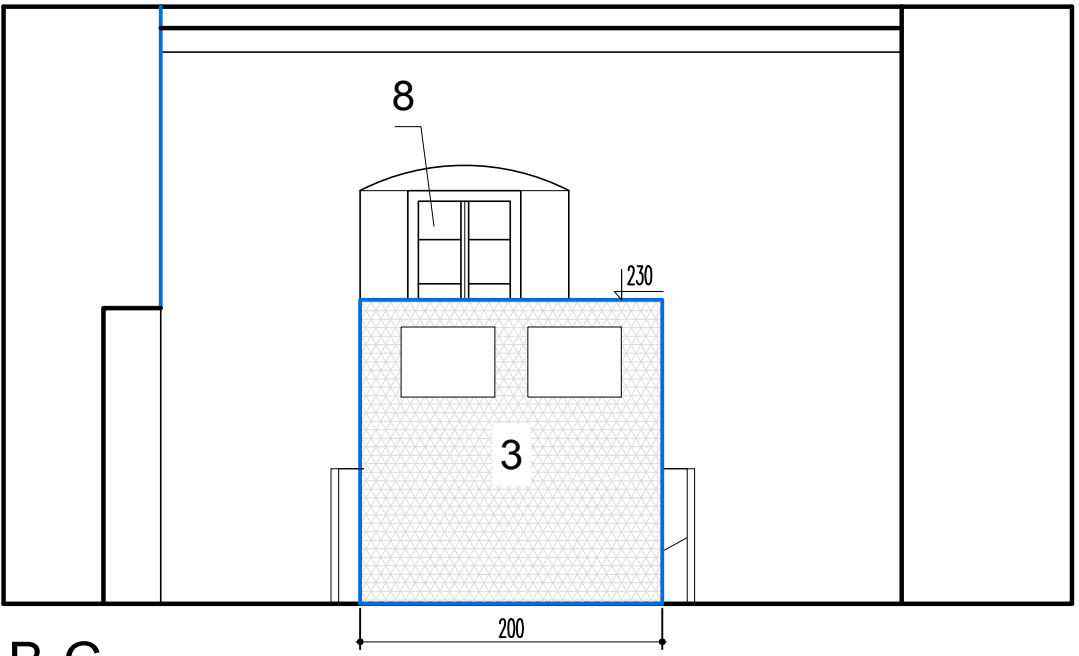
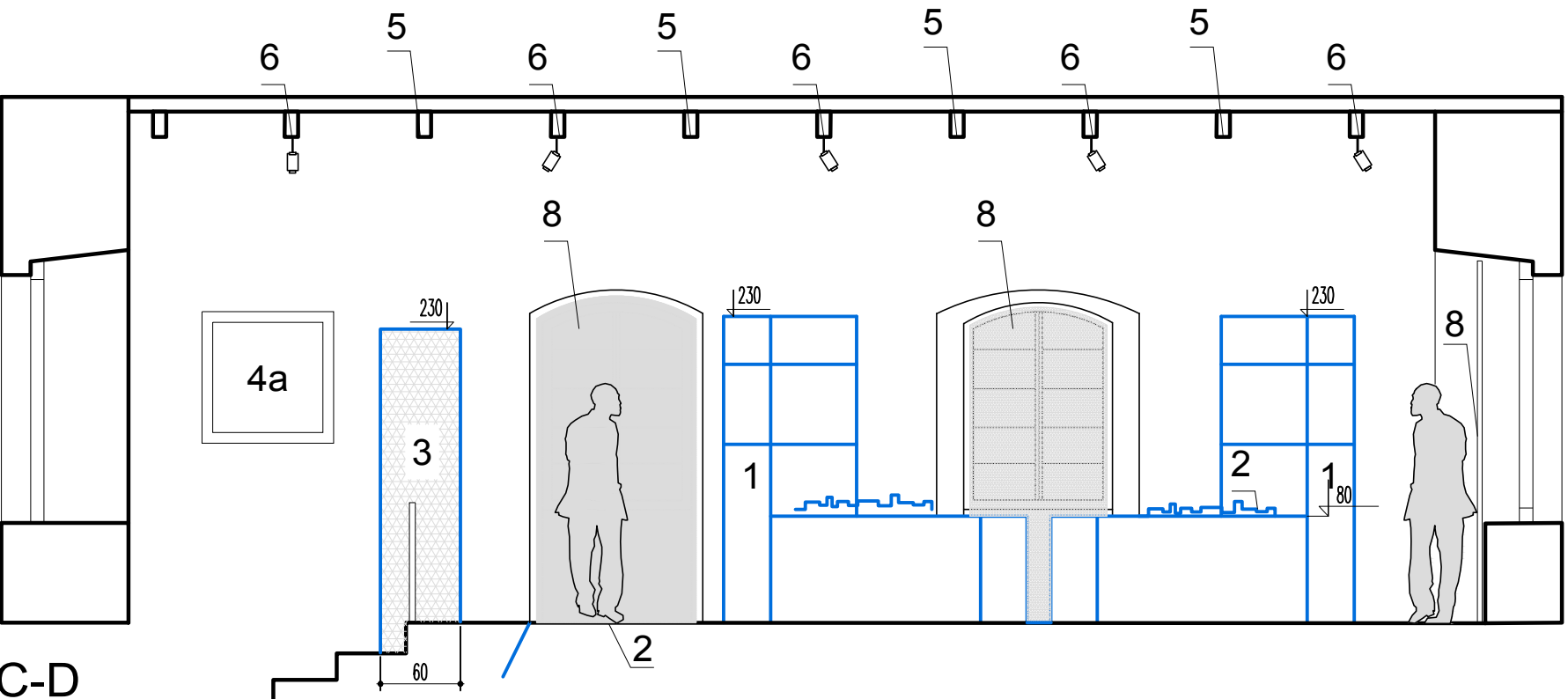


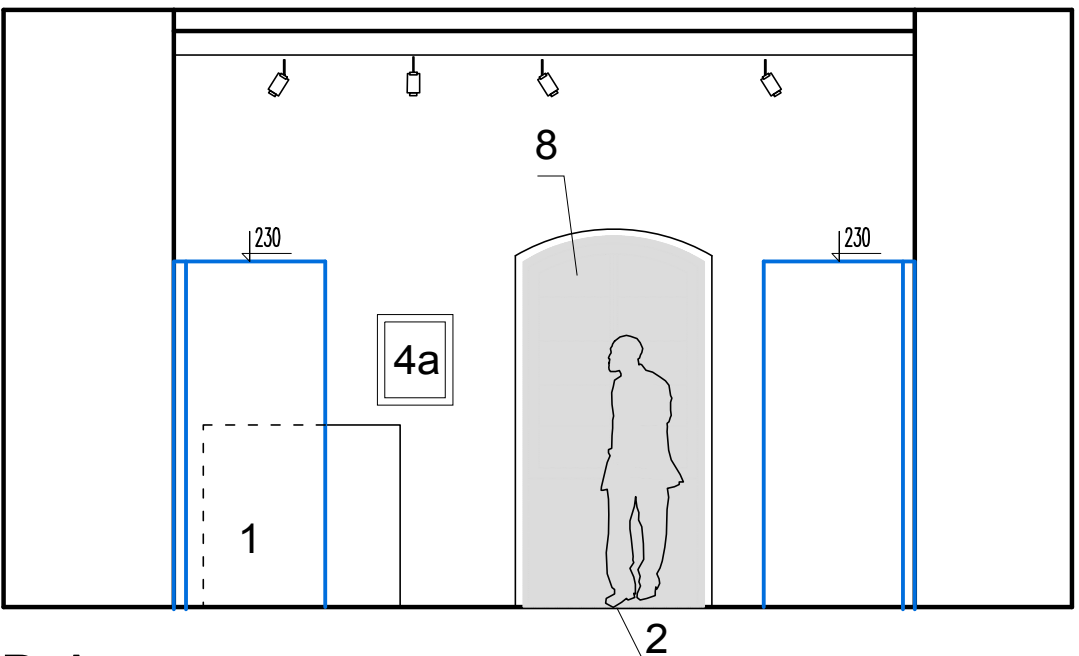
A-B



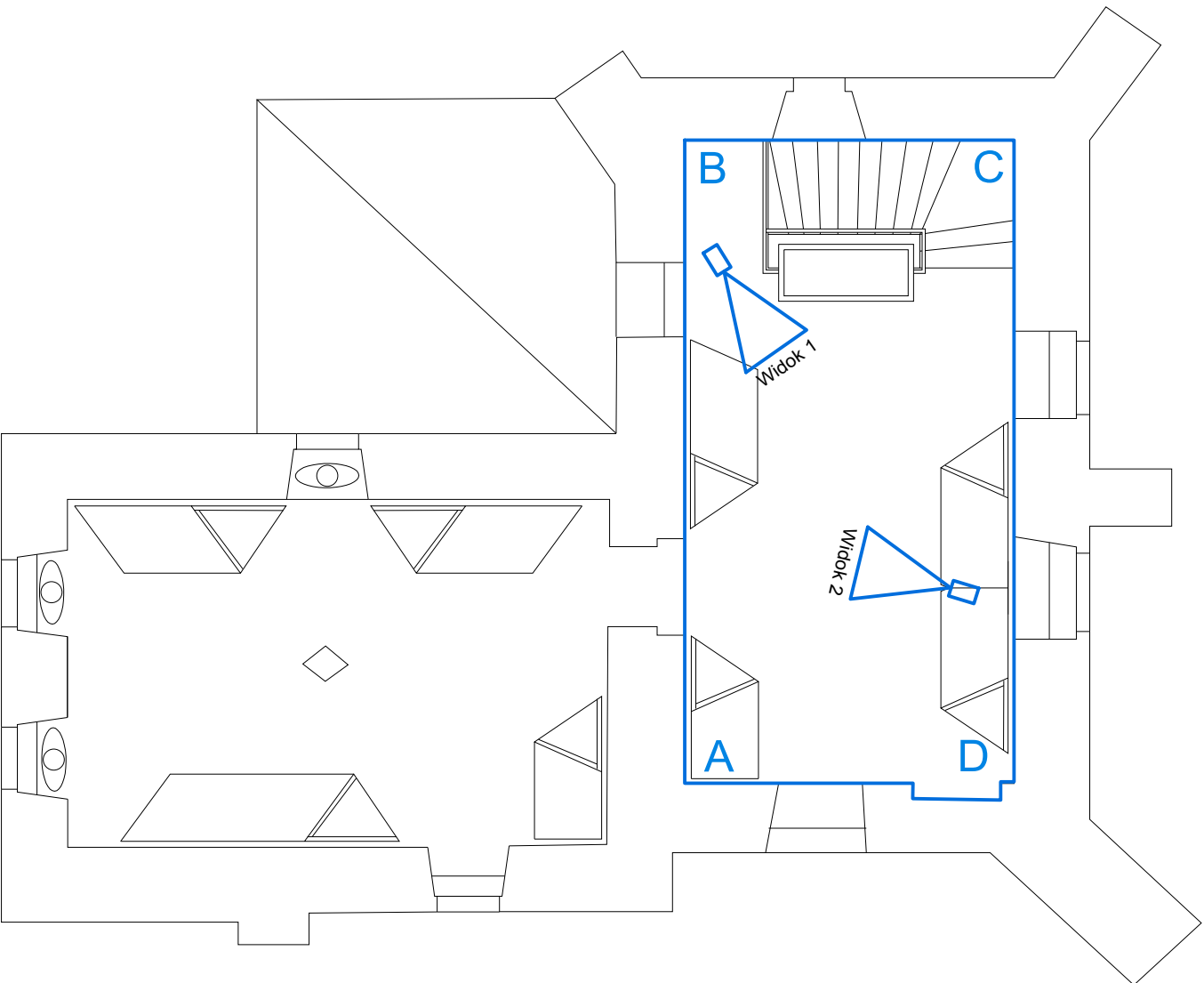
B-C



C-D



D-A



Widok 1.



Widok 2

- Widoki ścian piętra - Rezydencje Królewskie w Polce cz.I
- Legenda
1. Forma uchylonych drzwi / tablic z infografiką i opcjonalnym blatem z manuskrypcem do manualnego przeglądania. Oświetlenie wewnętrzne, doprowadzenie instalacji w podłogze. Generalnie zakłada się, że skrzydła mają 100-118x230cm - patrz rysunek 13 i opis projektu.
 2. Makiety zamków z elementami podświetlonymi, uruchamianymi za pomocą przycisków. Zintegrowane są ze skrzydłem uchylnym na którym zawarte będą dodatkowe informacje infograficzne - patrz rysunek nr 13.
 3. Pion multimedialny - dwa ekrany interaktywne 26" na wysokości wzroku wmontowane w kaseton szklany 200x60x230cm. Powierzchnie szkła z grafiką podświetlaną od spodu.
 4. Reprinty rycin w renesansowych ramach na h=160cm w osi. Rozmiar 50x60cm z ramą, 2szt. (razem w obu pomieszczeniach, szt. 6sztuk)
 - 4a. Dodatkowe miejsca na obrazy.
 5. Oświetlenie liniowe w zabudowie belek sufitu, 3szt. instalacji pod sufitem, dł. 3m każdy.
 6. Spoty kierunkowe montowane do zabudowy belek oświetlające postaci we wnękach okiennych i elementy infografiki, 9szt.
 7. Manekiny w strojach z epoki, 2 sztuki.
 8. Półtransparentne zastawki materiałowe, sztuk 3. Np. półtransparentny spandex naciągnięty na blejtram. Wymiary należy domierzyć na budowie. Konstrukcja powinna być w lekkiej dylatacji od obrysu ścian i podłogi i niewidoczna od strony wnętrza. Kolor jak ściany lub lekko ciemniejszy. Przyjęta powierzchnia jednej zastawki 3,5m2.

Uwaga!
Wszelkie wymiary należy sprawdzić dokładnie na budowie i w razie potrzeby skorygować gabaryty zabudowy ekspozycji.

Open Mind
Edyta Romanowska
ul. Wergiliusza 7/27
01-915 Warszawa
NIP 797 157 01 98

Faza:

Rysunek:
Projektant:

Koncepcja aranżacji i wytyczne wielobranżowe ekspozycji stałej do projektu wykonawczego w ramach zadania:
"Kompleksowe zachowanie i zabezpieczenie obiektów zabytkowych i dziedzictwa kulturowego w Szydłowie oraz dostosowanie ich do funkcji kulturalnych i turystycznych".
Budynek Skarbczyk - Piętro, widoki ścian i poglądowe perspektywy - Rezydencje królewskie w Europie, Sala 1
koncept plastyczny i aranżacja arch. Jerzy Jagoda, konsultacje i wytyczne wielobranżowe Krzysztof Lang

Skala:
1:50

Data:
20.XII.2016

Rysunek:

Rewizja:

11 02
26.01.17