

UCHWAŁA Nr XLII/ 266/ 2017

RADY GMINY SZYDŁÓW

z dnia 29 listopada 2017 r.

w sprawie wskazania wstępnej lokalizacji nowych przystanków komunikacji publicznej przy drodze powiatowej nr 0022T w miejscowości Rudki

Na podstawie art. 18 ust. 2 pkt 15 ustawy z dnia 8 marca 1990 r. o samorządzie gminnym (jednolity tekst Dz. U. z 2017 r. poz. 1875) oraz art. 20f ustawy z dnia 21 marca 1985 r. o drogach publicznych (jednolity tekst Dz. U. z 2016 r. poz. 1440, poz. 1920, poz. 1948, poz. 2255, z 2017 r. poz. 191, poz. 1089) Rada Gminy Szydłów uchwała, co następuje:

§ 1.

1. Dla zaspokojenia potrzeb mieszkańców Gminy Szydłów wskazuje się wstępne miejsce lokalizacji nowych przystanków komunikacyjnych przy drodze powiatowej nr 0022T w miejscowości Rudki na wysokości działek nr 117 i 21- przystanek „Rudki - Wieś”.
2. Lokalizacja nowych przystanków wymienionych w pkt 1. wskazana jest w załącznikach graficznych, które stanowią załącznik do niniejszej uchwały.

§ 2.

Wykonanie uchwały powierza się Wójtowi Gminy Szydłów.

§ 3.

Uchwała wchodzi w życie z dniem podjęcia.

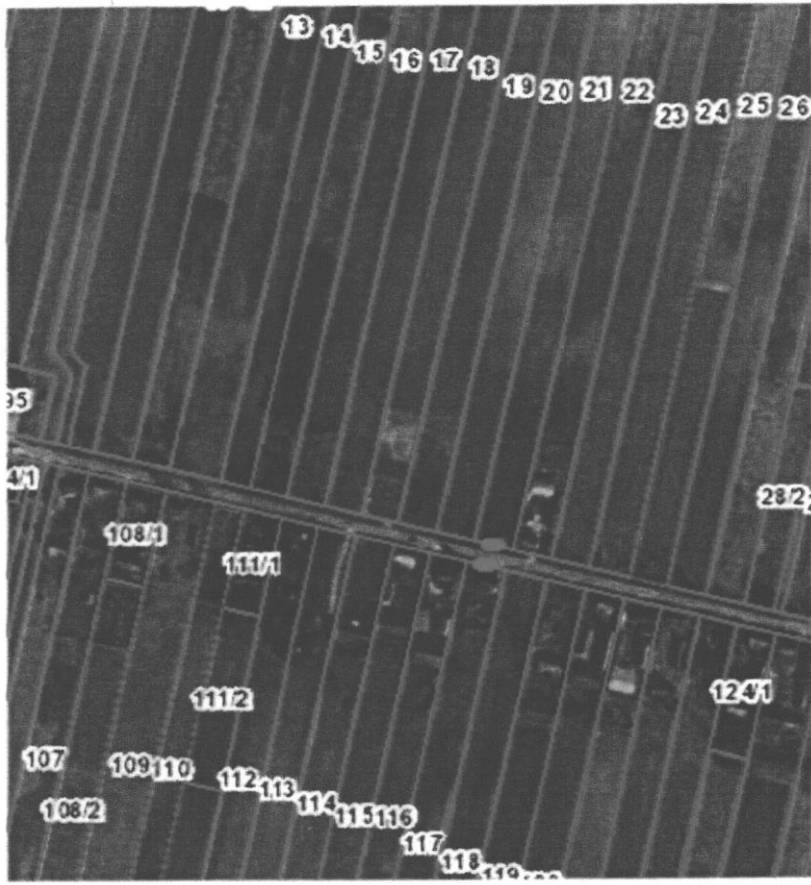
WICEPRZEWODNICZĄCY
RADY GMINY

Jerzy Klamczyński

Załącznik
do Uchwały Nr XLII/ 266/ 2017
Rady Gminy Szydłów
z dnia 29 listopada 2017 r.

**WSTĘPNA LOKALIZACJA NOWYCH PRZYSTANKÓW KOMUNIKACJI
PUBLICZNEJ PRZY DRODZE POWIATOWEJ nr 0022T w MIEJSCOWOŚCI RUDKI**

Lp.	Nazwa przystanku	Lokalizacja przystanku (kilometraż)	Nazwa miejscowości wg rejestru terytorialnego	Nr przystanku komunikacyjnego
Droga Nr 0022T				
1.	Rudki Wieś/01	20,9	Rudki	P - 9
2.	Rudki Wieś/02	20,9	Rudki	P - 10



● - Przystanek "Rudki Wieś"