



MIEJSCOWY PLAN ZAGOSPODAROWANIA PRZESTRZENNEGO DLA OBSZARÓW POŁOŻONYCH NA TERENIE MIASTA I GMINY SZTYDŁÓW

Załącznik Nr 1_ark_1
do Uchwały
Rady Miejskiej w Sztydłowie
z dnia

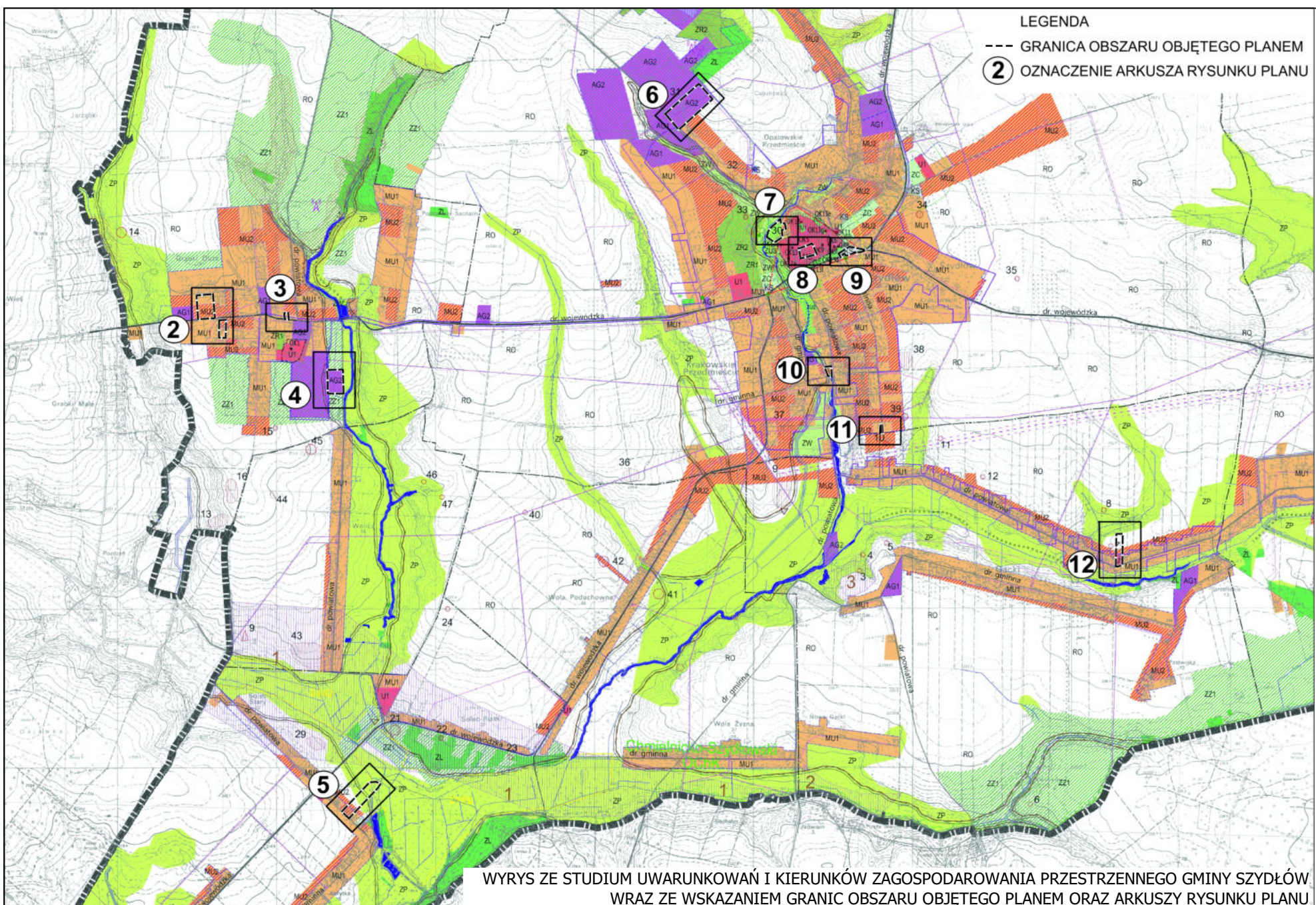
ARKUSZ NR 1

LEGENDA

USTALENIA PLANU

- GRANICA OBSZARU OBJĘTEGO PLANEM
- LINIA ROZGRANICZAJĄCA
- NIEPRZEKRACZALNA LINIA ZABUDOWY
- STREFA OCHRONY EKSPOZYCJI ZABYTKOWEGO ZESPÓŁU SZTYDŁÓWA
- PRZEZNACZENIE TERENU:
- UMW - TEREN ZABUDOWY USŁUGOWEJ I MIESZKANIOWEJ WIELORODZINNEJ
- MNU - TEREN ZABUDOWY MIESZKANIOWEJ JEDNORODZINNEJ I USŁUGOWEJ
- PU - TEREN OBIEKTÓW PRODUKCYJNYCH, SKŁADÓW I MAGAZYNÓW I ZABUDOWY USŁUGOWEJ
- US - TEREN USŁUG SPORTU I REKREACJI
- ZP - TEREN ZIELENI URZĄDZONEJ
- KPU - TEREN PLACU I ZABUDOWY USŁUGOWEJ
- KS - TEREN OBSŁUGI KOMUNIKACJI
- KDG - TEREN DROGI PUBLICZNEJ - GŁÓWNEJ

- KDL - TEREN DROGI PUBLICZNEJ - LOKALNEJ
- KDD - TEREN DROGI PUBLICZNEJ - DOJAZDOWEJ
- R - TEREN ROLNICZY
- ZN - TEREN ZIELENI NIEURZĄDZONEJ
- GRANICE, TERENY I OBIEKTY CHRONIONE NA PODSTAWIE PRZEPISÓW ODREBNYCH UKŁAD URBANISTYCZNY Z OTACZAJĄCYM KRAJOBRAZEM - ZABYTEK WPISANY DO REJESTRU ZABYTKÓW
- STANOWISKO ARCHEOLOGICZNE
- CHMIELNICKO-SZTYDŁOWSKI OBSZAR CHRONIONEGO KRAJOBRAZU
- GRANICE, TERENY I OBIEKTY WYWOŁUJĄCE SZCZEGÓLNE WARUNKI ZAGOSPODAROWANIA TERENÓW ORAZ OGRANICZENIA W ICH UŻYTKOWANIU
- STREFA OCHRONNA NAPOWIETRZNEJ LINII ELEKTROENERGETYCZNEJ ŚREDNIEGO NAPIĘCIA
- STREFA OBEJMUJĄCA OBSZAR W ODLEGŁOŚCI OD 50 M DO 150 M OD CMENTARZA
- OBSZAR PREDYSTYNOWANY DO WYSTĄPIENIA OSUWANIA SIĘ MAS ZIEMNYCH
- ELEMENTY INFORMACYJNE
- OŚ NAPOWIETRZNEJ LINII ELEKTROENERGETYCZNEJ ŚREDNIEGO NAPIĘCIA



LEGENDA
--- GRANICA OBSZARU OBJĘTEGO PLANEM
② OZNACZENIE ARKUSZA RYSUNKU PLANU

WYRYS ZE STUDIUM UWARUNKOWAŃ I KIERUNKÓW ZAGOSPODAROWANIA PRZESTRZENNEGO GMINY SZTYDŁÓW WRAZ ZE WSKAZANIEM GRANIC OBSZARU OBJĘTEGO PLANEM ORAZ ARKUSZY RYSUNKU PLANU

OZNACZENIA INFORMACYJNE	OCHRONA PRZYRODY	OCHRONA KONSERWATORSKA	ZAGROŻENIA PRZYRODNICZE	STAN UŻYTKOWANIA	USTALENIA FUNKCJONALNO-PRZESTRZENNE
<p>LEGENDA</p> <p>OZNACZENIA INFORMACYJNE</p> <ul style="list-style-type: none"> granicę gminy granicę sołectwa obszar rewitalizacji wg projektu gminnego programu rewitalizacji infrastruktura: <ul style="list-style-type: none"> drogi wojewódzkie drogi powiatowe drogi gminne tereny przebiegu kolei wraz ze strefą ochronną tereny przebiegu kabli wraz z obszarami zamkniętymi linia elektroenergetyczna wysokiego napięcia (220kV) wraz ze strefą ochronną proj. linia elektroenergetyczna wysokiego napięcia (220kV) wraz ze strefą ochronną linia elektroenergetyczna średniego napięcia stacje bazowe telefonii komórkowej oczyszczalnie ścieków - istniejąca / oczyszczalnie ścieków - przewidziane wg SUKZP dla gminy Sztydlów z 2007r. 	<p>OCHRONA PRZYRODY</p> <ul style="list-style-type: none"> obszar Chmielnicko-Sztydlowski Obszaru Chronionego Krajobrazu (obszar całej gminy) strefa Ciżkowicko-Otkańskiego Parku Krajobrazu pomniki przyrody i ich numeracja według rejestru RDOŚ Katowice siatka wymiarowa w Skup. M5 w sprawie siatek przyrodniczych oraz granic lubich przysiółeczek sztydlowskich Sztydlów - 4 kłosa krytych w/wsielubach sztydlowskich sztydlowskich rezerwat przyrody "Kłosa" - 2010 linie granic terenów lubi użytkowniczych (Rozządzenie Ministra) 510 - terenowo-pojaziwowy (rozządzenie) 5103 - Łasy sztydlowski z linii granicznej - Planaszewski (Planaszewski, Aktywne) Sakson 1088 	<p>OCHRONA KONSERWATORSKA</p> <ul style="list-style-type: none"> strefa ochrony ekspozycji zabytkowej Sztydlowa zabytkowe centrum miasta Sztydlowa, funkcje usługowe, turystyczne i mieszkaniowe punkty ekspozycji zabytkowego zespołu Sztydlowa obiekty wpisane do rejestru zabytków - opin wg tekstu studium zespoly wpisane do rejestru zabytków nruy wpisane do rejestru zabytków stanowiska archeologiczne 	<p>ZAGROŻENIA PRZYRODNICZE</p> <ul style="list-style-type: none"> obszary szczególnego zagrożenia powodzią G1 obszary szczególnego zagrożenia powodzią G10 wyrobiska obszary naturalnych zagrożeń geologicznych suchy zbiornik na podstawie Planu Zarządzania Ryzykiem Powodziowym (rozporządzenie Rady Ministrów z dnia 18.10.2016r., Dz.U z 2016r. poz. 1841) 	<p>STAN UŻYTKOWANIA</p> <ul style="list-style-type: none"> M5 - zabudowę centrum Sztydlowa, funkcje usługowe, turystyczne i mieszkaniowe MU1 - tereny dopuszczalnego rozwoju funkcji mieszkaniowych i usług niezabudowanych MU2 - tereny zabudowy letniskowej MU - tereny dopuszczalnego rozwoju funkcji usług, magazynowania i składów AG1 - tereny usług i aktywności gospodarczej PG1 - tereny eksploatacji złóż surowców mineralnych ZL - tereny lasów ZZ1 - tereny zalesień ZU1 - tereny zieleni urządzonej ZP - tereny zieleni urządzonej i nieurządzonej z dopuszczaniem realizacji zbiornika malej retencji ZW - tereny zielone-pastwiskowe ZR1 - tereny rekreacyjne ZR2 - tereny rekreacyjno-turystyczne związane z zalewem Chałczyca ZC - tereny oświetlenia wraz ze strefami KS - tereny obsługi komunikacji RO - tereny otwarte, sadowiskowe i upraw polowych 	<p>USTALENIA FUNKCJONALNO-PRZESTRZENNE</p> <ul style="list-style-type: none"> MU2 - proj. tereny zabudowy mieszkaniowo-usługowej AG2 - proj. tereny usług i aktywności gospodarczej PG2 - proj. tereny eksploatacji złóż surowców mineralnych ZR2 - proj. tereny rekreacyjne ZZ2 - proj. tereny zalesień ZU2 - proj. tereny zieleni urządzonej ZU3 - proj. tereny zieleni urządzonej i nieurządzonej z dopuszczaniem realizacji zbiornika malej retencji tereny, dla których gmina zamierza sporządzić miejscowy plan zagospodarowania przestrzennego tereny, które wymagają zgody na zmianę przeznaczenia gruntu w innych niż te określone w niniejszym planie

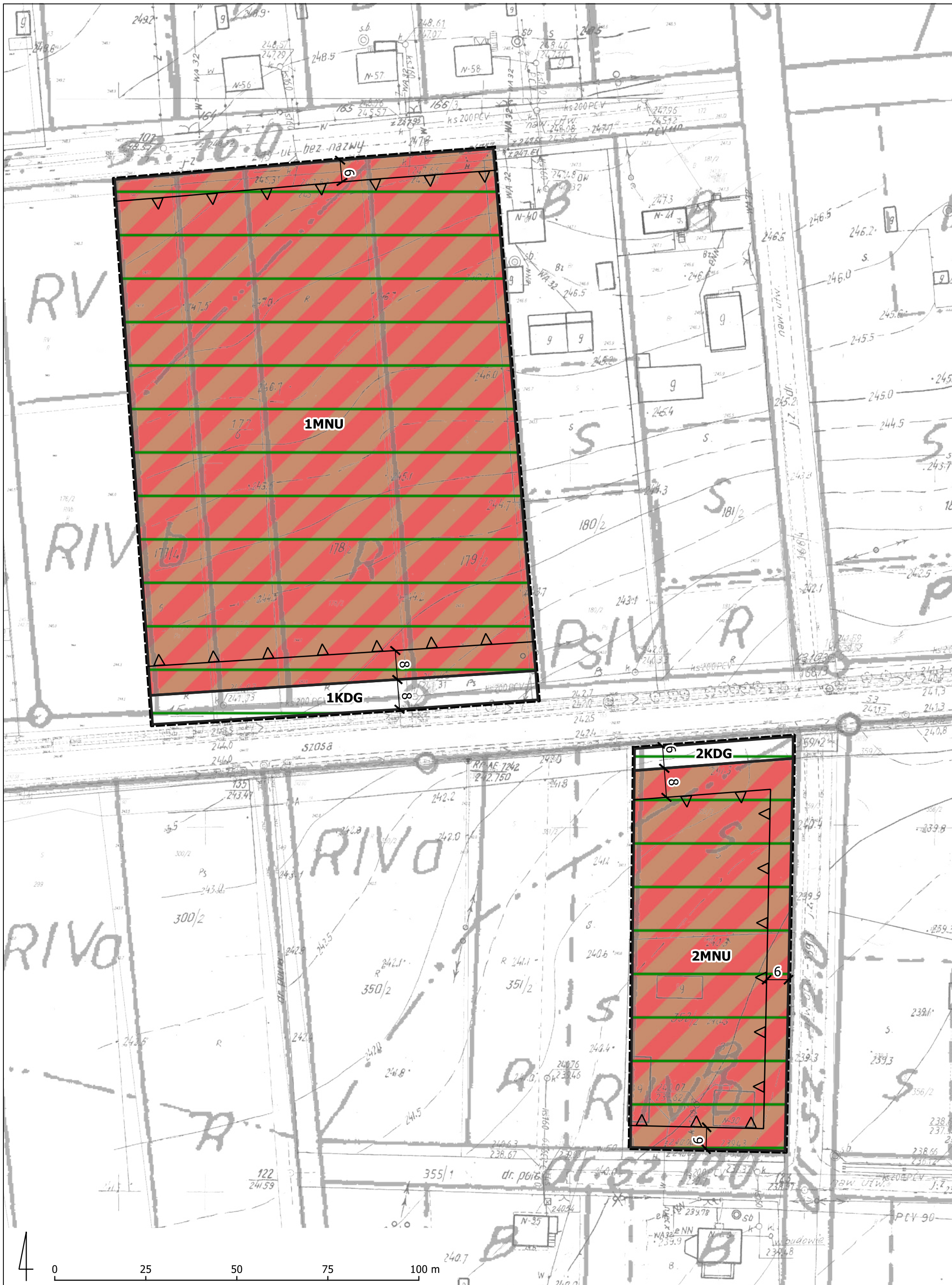


**MIEJSCOWY PLAN ZAGOSPODAROWANIA PRZESTRZENNEGO DLA
OBSZARÓW POŁOŻONYCH NA TERENIE MIASTA I GMINY SZYDŁÓW**

Załącznik Nr 1_ark_2
do Uchwały
Rady Miejskiej w Szydłowie
z dnia

SKALA 1:1000

ARKUSZ NR 2



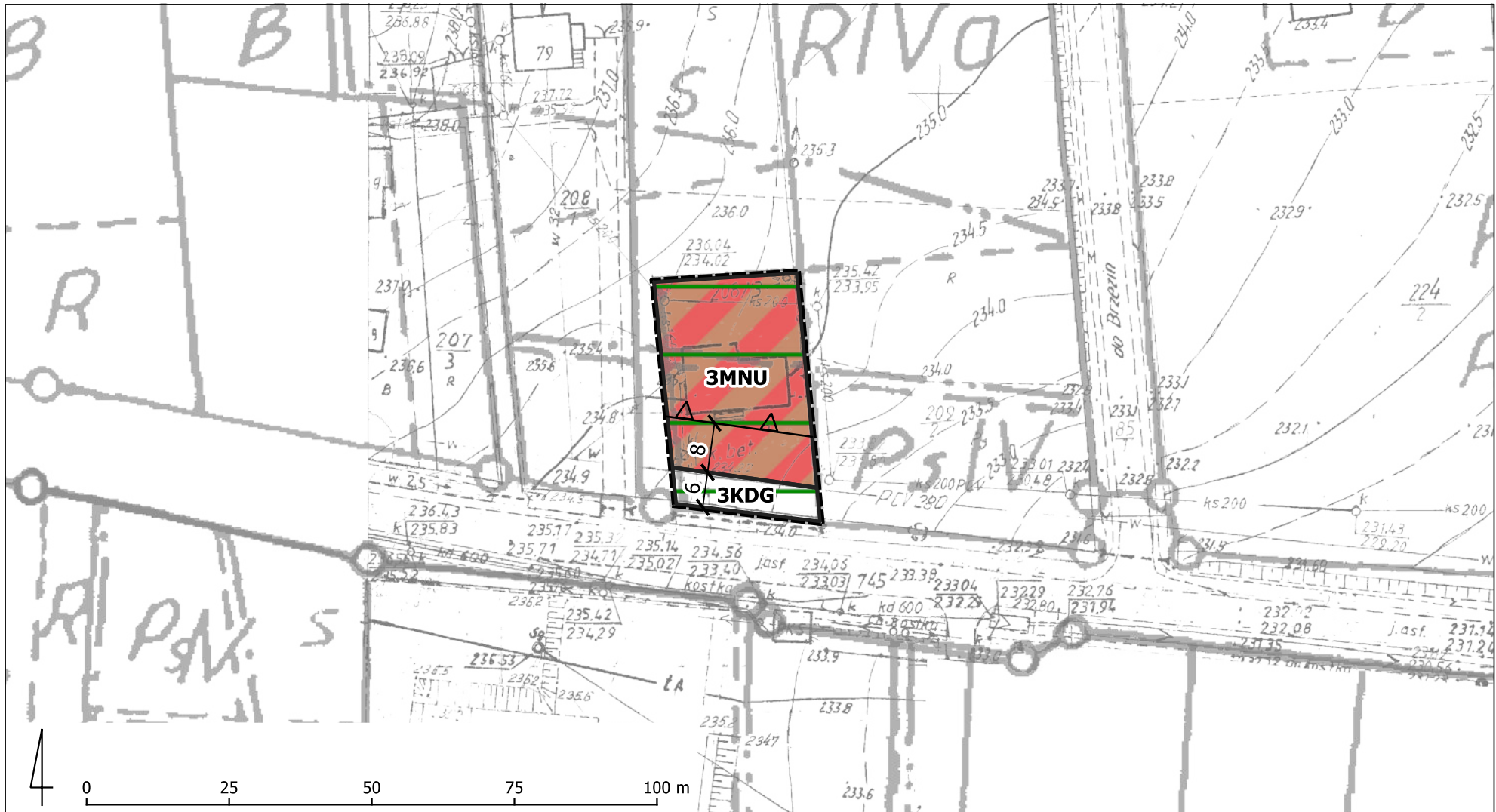


MIĘSCOWY PLAN ZAGOSPODAROWANIA PRZESTRZENNEGO DLA OBSZARÓW POŁOŻONYCH NA TERENIE MIASTA I GMINY SZTYDLÓW

SKALA 1:1000

ARKUSZ NR 3

Załącznik Nr 1_ark_3
do Uchwały
Rady Miejskiej w Sztydlowie
z dnia





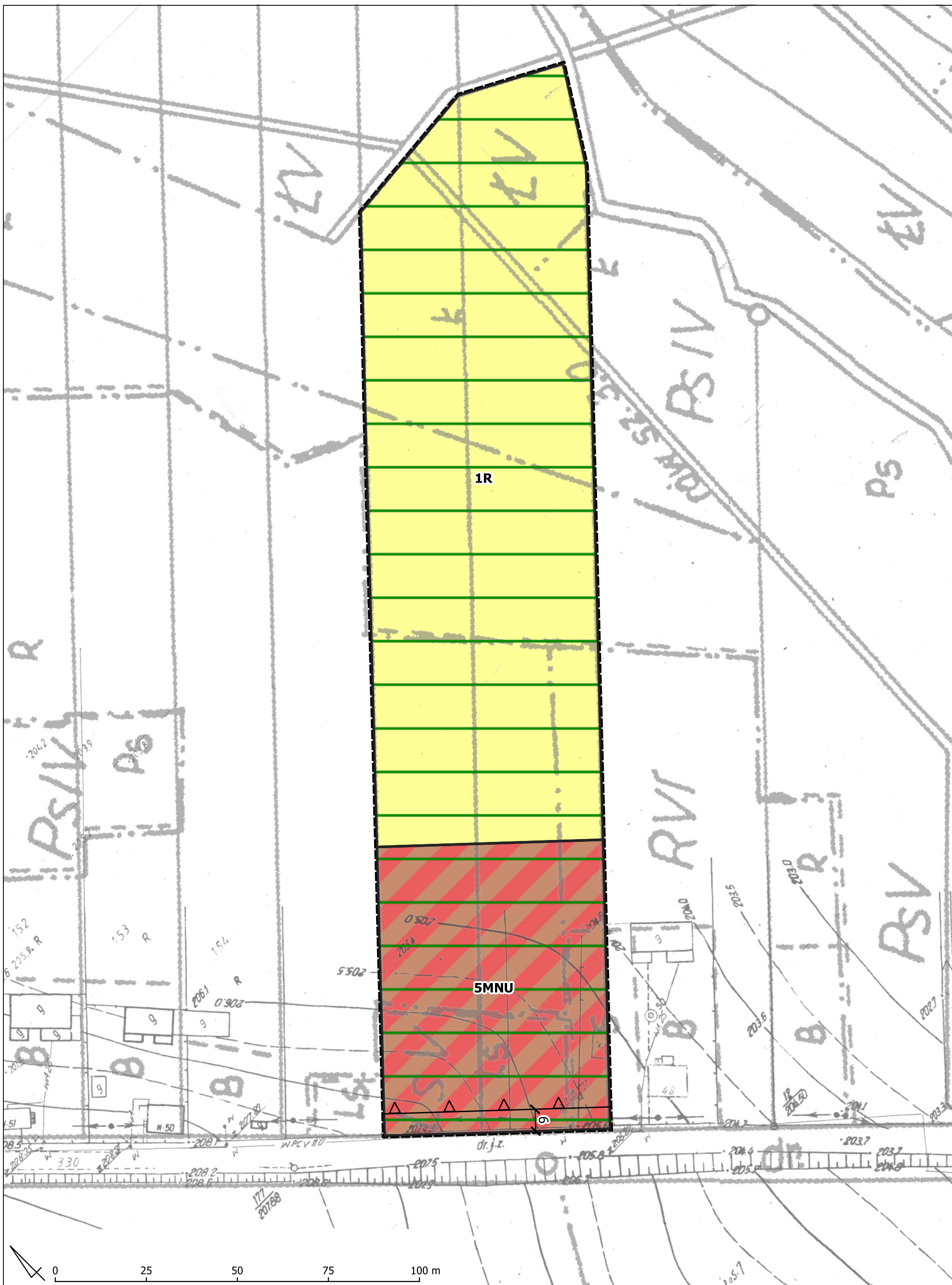
**MIEJSCOWY PLAN ZAGOSPODAROWANIA PRZESTRZENNEGO DLA
OBSZARÓW POŁOŻONYCH NA TERENIE MIASTA I GMINY SZYDŁÓW**

Załącznik Nr 1_ark_4
do Uchwały
Rady Miejskiej w Szydłowie
z dnia

SKALA 1:1000

ARKUSZ NR 4







**MIEJSCOWY PLAN ZAGOSPODAROWANIA PRZESTRZENNEGO DLA
OBSZARÓW POŁOŻONYCH NA TERENIE MIASTA I GMINY SZYDŁÓW**

SKALA 1:1000

ARKUSZ NR 6

Załącznik Nr 1_ark_6
do Uchwały
Rady Miejskiej w Szydłowie
z dnia



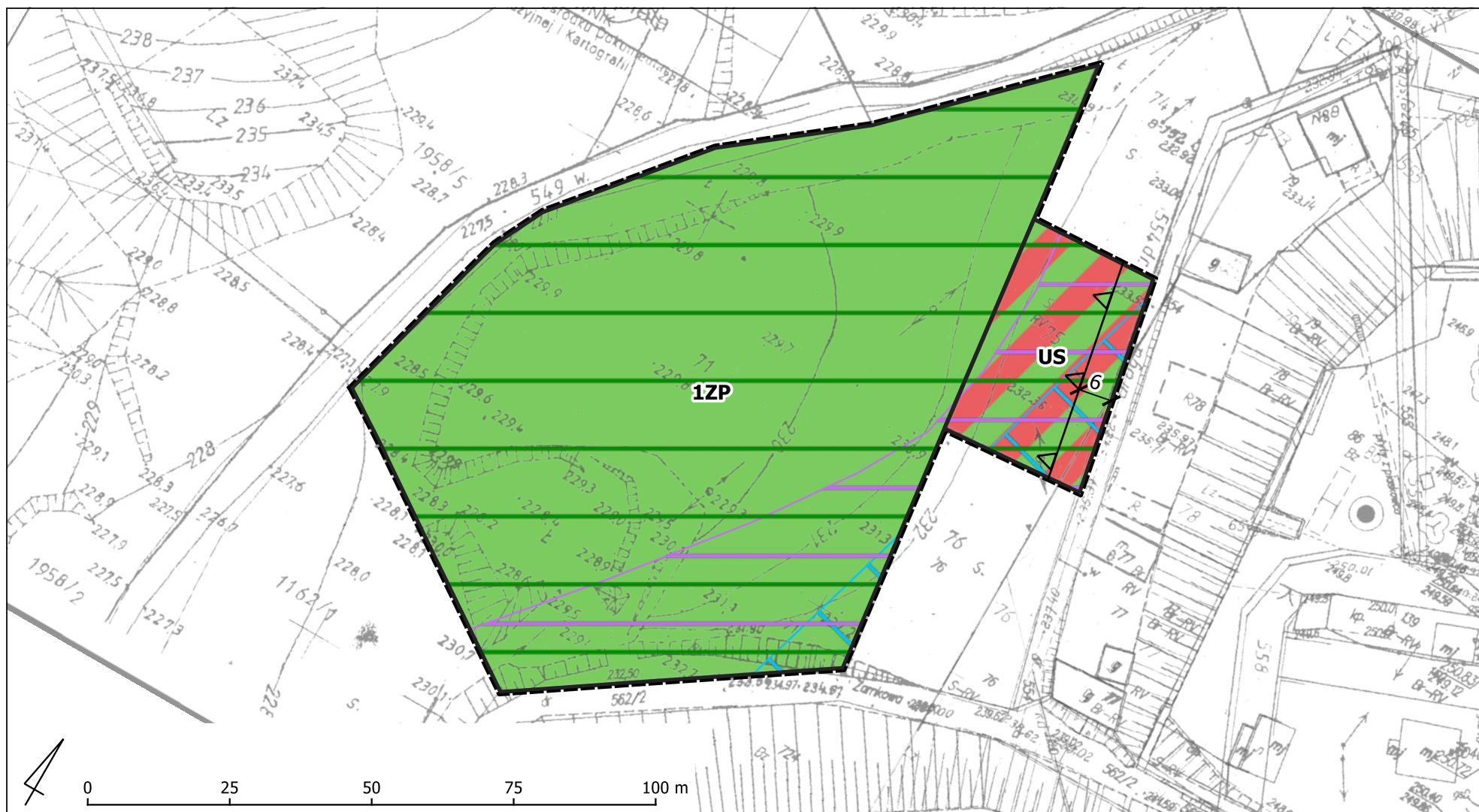


MIĘSCOWY PLAN ZAGOSPODAROWANIA PRZESTRZENNEGO DLA OBSZARÓW POŁOŻONYCH NA TERENIE MIASTA I GMINY SZYDŁÓW

SKALA 1:1000

ARKUSZ NR 7

Załącznik Nr 1_ark_7
do Uchwały
Rady Miejskiej w Szydłowie
z dnia





MIĘSCOWY PLAN ZAGOSPODAROWANIA PRZESTRZENNEGO DLA OBSZARÓW POŁOŻONYCH NA TERENIE MIASTA I GMINY SZYDŁÓW

SKALA 1:1000

ARKUSZ NR 8

Załącznik Nr 1_ark_8
do Uchwały
Rady Miejskiej w Szydłowie
z dnia





MIĘSCOWY PLAN ZAGOSPODAROWANIA PRZESTRZENNEGO DLA OBSZARÓW POŁOŻONYCH NA TERENIE MIASTA I GMINY SZYDŁÓW

SKALA 1:1000

ARKUSZ NR 9

Załącznik Nr 1_ark_9
do Uchwały
Rady Miejskiej w Szydłowie
z dnia





MIEJSCOWY PLAN ZAGOSPODAROWANIA PRZESTRZENNEGO DLA OBSZARÓW POŁOŻONYCH NA TERENIE MIASTA I GMINY SZYDŁÓW

SKALA 1:1000

ARKUSZ NR 10

Załącznik Nr 1_ark_10
do Uchwały
Rady Miejskiej w Szydłowie
z dnia





MIEJSCOWY PLAN ZAGOSPODAROWANIA PRZESTRZENNEGO DLA OBSZARÓW POŁOŻONYCH NA TERENIE MIASTA I GMINY SZYDŁÓW

SKALA 1:1000

ARKUSZ NR 11

Załącznik Nr 1_ark_11
do Uchwały
Rady Miejskiej w Szydłowie
z dnia

