



PROGNOZA ODDZIAŁYWANIA NA ŚRODOWISKO DOTYCZĄCA USTALEŃ MIEJSCOWEGO PLANU ZAGOSPODAROWANIA PRZESTRZENNEGO DLA OBSZARÓW POŁOŻONYCH NA TERENIE MIASTA I GMINY SZTYDŁÓW

ARKUSZ NR 1

LEGENDA

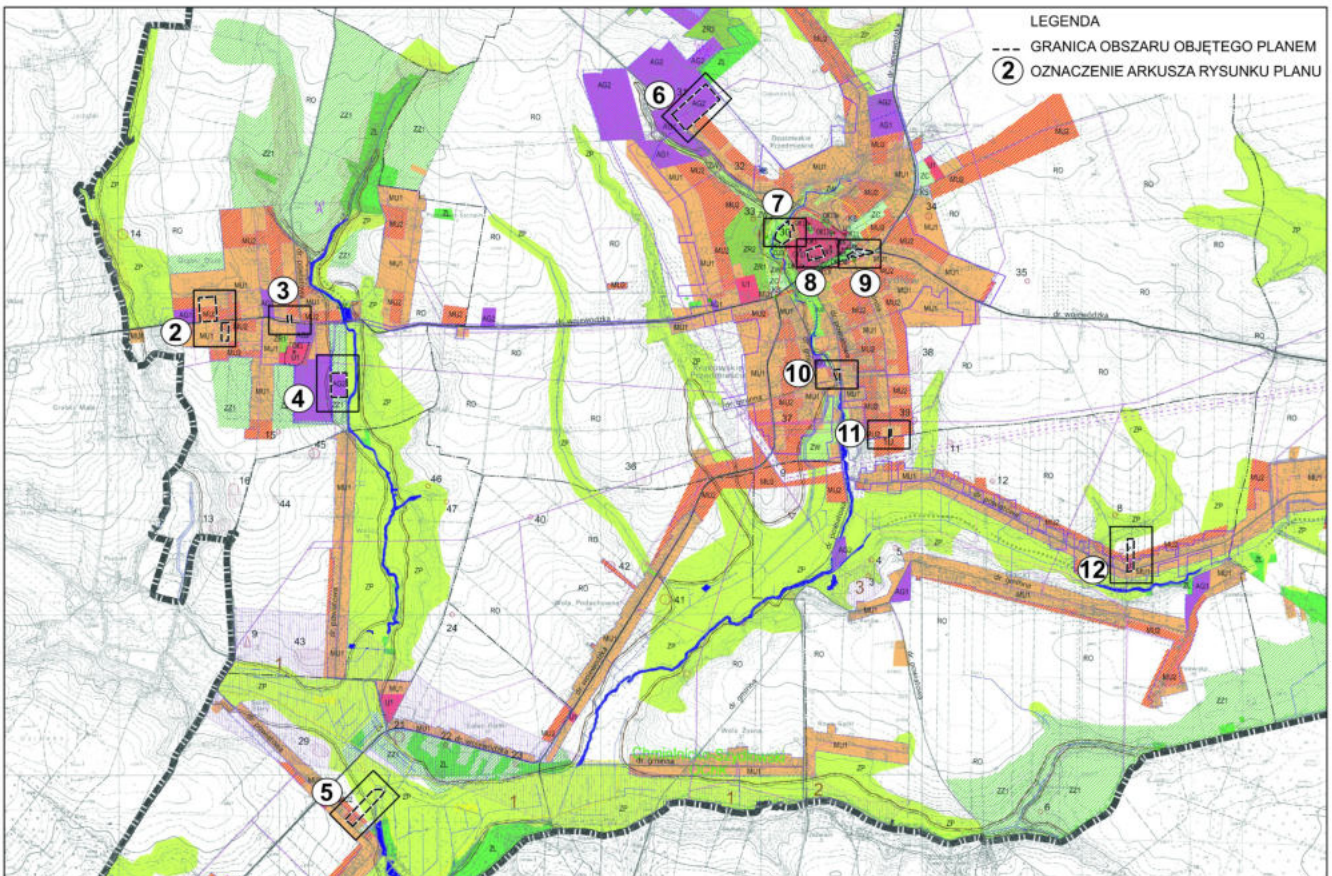
USTALENIA PLANU

	GRANICA OBSZARU OBJĘTEGO PLANEM
	LINIA ROZGRANICZAJĄCA
	NIEPRZEKACZALNA LINIA ZABUDOWY
	STREFA OCHRONY EKSPOZYCJI ZABYTKOWEGO ZESPOŁU SZTYDŁÓWA
PRZEZNACZENIE TERENU:	
	UMW - TEREN ZABUDOWY USŁUGOWEJ I MIESZKANIOWEJ WIELORODZINNEJ
	MNU - TEREN ZABUDOWY MIESZKANIOWEJ JEDNORODZINNEJ I USŁUGOWEJ
	PU - TEREN OBIEKTÓW PRODUKCYJNYCH, SKŁADÓW I MAGAZYNÓW I ZABUDOWY USŁUGOWEJ
	US - TEREN USŁUG SPORTU I REKREACJI
	ZP - TEREN ZIELENI URZĄDZONEJ
	KPU - TEREN PLACU I ZABUDOWY USŁUGOWEJ
	KS - TEREN OBSŁUGI KOMUNIKACJI
	KDG - TEREN DROGI PUBLICZNEJ - GŁÓWNEJ
	KDL - TEREN DROGI PUBLICZNEJ - LOKALNEJ
	KDD - TEREN DROGI PUBLICZNEJ - DOJAZDOWEJ
	R - TEREN ROLNICZY
	ZN - TEREN ZIELENI NIURZĄDZONEJ
GRANICE, TERENY I OBIEKTY CHRONIONE NA PODSTAWIE PRZEPISÓW ODREBNYCH UKŁAD URBANISTYCZNY Z OTACZAJĄCYM KRAJOBRAZEM - ZABYTEK WPISANY DO REJESTRU ZABYTKÓW	

	STANOWISKO ARCHEOLOGICZNE
	CHMIELNICKO-SZYDŁÓWSKI OBSZAR CHRONIONEGO KRAJOBRAZU
GRANICE, TERENY I OBIEKTY WYWOŁUJĄCE SZCZEGÓLNE WARUNKI ZAGOSPODAROWANIA TERENÓW ORAZ OGRANICZENIA W ICH UŻYTKOWANIU	
	STREFA OCHRONNA NĄPOWIETRZNEJ LINII ELEKTROENERGETYCZNEJ ŚREDNIEGO NAPIĘCIA
	STREFA OBEJMUJĄCA OBSZAR W ODLEGŁOŚCI OD 50 M DO 150 M OD CMENTARZA
	OBSZAR PREDYSTYNOWANY DO WYSTĄPIENIA OSUWANIA SIĘ MAS ZIEMNYCH
ELEMENTY INFORMACYJNE	
	OŚ NĄPOWIETRZNEJ LINII ELEKTROENERGETYCZNEJ ŚREDNIEGO NAPIĘCIA

LEGENDA PROGNOZY ODDZIAŁYWANIA NA ŚRODOWISKO

OBSZARY OCHRONY AKUSTYCZNEJ	
	OCHRONA AKUSTYCZNA JAK DLA TERENÓW ZABUDOWY MIESZKANIOWO - USŁUGOWEJ
ODDZIAŁYWANIE USTALEŃ PLANU MIEJSCOWEGO	
	OBSZARY, NA KTÓRYCH USTALENIA PLANU ZACHOWUJĄ ISTNIEJĄCY STAN ZAGOSPODAROWANIA ORAZ OKREŚLONE PRZEZNACZENIE
	OBSZARY, NA KTÓRYCH USTALENIA PLANU WERYFIKUJĄ OKREŚLONE PRZEZNACZENIE, NIE POWODUJĄC ZWIĘKSZENIA NEGATYWNEGO ODDZIAŁYWANIA
	OBSZARY, NA KTÓRYCH USTALENIA PLANU WERYFIKUJĄ OKREŚLONE PRZEZNACZENIE ORAZ MOGĄ WYWOŁAĆ NIEZNACZNE NEGATYWNE ODDZIAŁYWANIE NA ŚRODOWISKO POPRZECZ INTENSYFIKACJĄ ZABUDOWY LUB ZMNIJSZENIE POWIERZCHNI BIOLOGICZNEJ CZYNNEJ



WYRYS ZE STUDIUM UWARUNKOWAŃ I KIERUNKÓW ZAGOSPODAROWANIA PRZESTRZENNEGO GMINY SZTYDŁÓW WRAZ ZE WSKAZANIEM GRANIC OBSZARU OBJĘTEGO PLANEM ORAZ ARKUSZY RYSUNKU PLANU

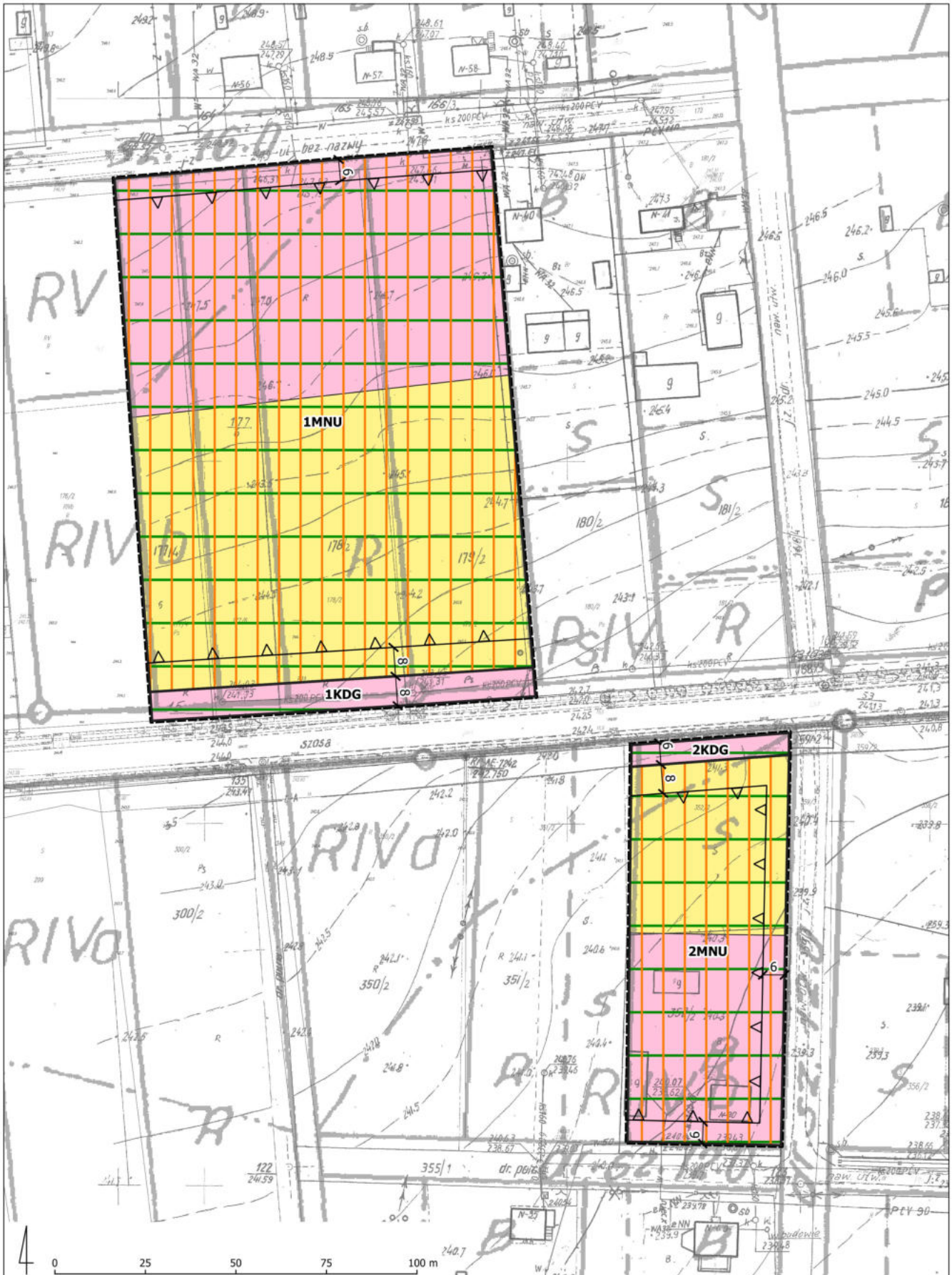
LEGENDA

OZNACZENIA INFORMACYJNE		OCHRONA PRZYRODY		OCHRONA KONSERWATORSKA		STAN UŻYTKOWANIA		USTALENIA FUNKCJONALNO-PRZESTRZENNE	
	granice gminy		obszar Chronionego Sztydlowskiego Obszaru Chronionego Krajobrazu (obszar sztydlowski)		strefa ochrony ekspozycji zabytków Sztydlowa (zabudowa sztydlowska, tereny usługowe, tereny mieszkalne)		MU1		MU1
	granice sekcji		obszar Chronionego Sztydlowskiego Obszaru Chronionego Krajobrazu (obszar sztydlowski)		strefa ochrony ekspozycji zabytków Sztydlowa (zabudowa sztydlowska, tereny usługowe, tereny mieszkalne)		MU2		MU2
	linia wyznaczająca obszar planu miejscowego		obszar Chronionego Sztydlowskiego Obszaru Chronionego Krajobrazu (obszar sztydlowski)		strefa ochrony ekspozycji zabytków Sztydlowa (zabudowa sztydlowska, tereny usługowe, tereny mieszkalne)		MU3		MU3
	strefa ochrony ekspozycji zabytków Sztydlowa		obszar Chronionego Sztydlowskiego Obszaru Chronionego Krajobrazu (obszar sztydlowski)		strefa ochrony ekspozycji zabytków Sztydlowa (zabudowa sztydlowska, tereny usługowe, tereny mieszkalne)		MU4		MU4
	UMW - teren zabudowy usługowej i mieszkaniowej wielorodzinnej		obszar Chronionego Sztydlowskiego Obszaru Chronionego Krajobrazu (obszar sztydlowski)		strefa ochrony ekspozycji zabytków Sztydlowa (zabudowa sztydlowska, tereny usługowe, tereny mieszkalne)		MU5		MU5
	MNU - teren zabudowy mieszkaniowej jednorodzinnej i usługowej		obszar Chronionego Sztydlowskiego Obszaru Chronionego Krajobrazu (obszar sztydlowski)		strefa ochrony ekspozycji zabytków Sztydlowa (zabudowa sztydlowska, tereny usługowe, tereny mieszkalne)		MU6		MU6
	PU - teren obiektów produkcyjnych, składów i magazynów i zabudowy usługowej		obszar Chronionego Sztydlowskiego Obszaru Chronionego Krajobrazu (obszar sztydlowski)		strefa ochrony ekspozycji zabytków Sztydlowa (zabudowa sztydlowska, tereny usługowe, tereny mieszkalne)		MU7		MU7
	US - teren usług sportu i rekreacji		obszar Chronionego Sztydlowskiego Obszaru Chronionego Krajobrazu (obszar sztydlowski)		strefa ochrony ekspozycji zabytków Sztydlowa (zabudowa sztydlowska, tereny usługowe, tereny mieszkalne)		MU8		MU8
	ZP - teren zieleni urządzonej		obszar Chronionego Sztydlowskiego Obszaru Chronionego Krajobrazu (obszar sztydlowski)		strefa ochrony ekspozycji zabytków Sztydlowa (zabudowa sztydlowska, tereny usługowe, tereny mieszkalne)		MU9		MU9
	KPU - teren placu i zabudowy usługowej		obszar Chronionego Sztydlowskiego Obszaru Chronionego Krajobrazu (obszar sztydlowski)		strefa ochrony ekspozycji zabytków Sztydlowa (zabudowa sztydlowska, tereny usługowe, tereny mieszkalne)		MU10		MU10
	KS - teren obsługi komunikacji		obszar Chronionego Sztydlowskiego Obszaru Chronionego Krajobrazu (obszar sztydlowski)		strefa ochrony ekspozycji zabytków Sztydlowa (zabudowa sztydlowska, tereny usługowe, tereny mieszkalne)		MU11		MU11
	KDG - teren drogi publicznej - głównej		obszar Chronionego Sztydlowskiego Obszaru Chronionego Krajobrazu (obszar sztydlowski)		strefa ochrony ekspozycji zabytków Sztydlowa (zabudowa sztydlowska, tereny usługowe, tereny mieszkalne)		MU12		MU12
	KDL - teren drogi publicznej - lokalnej		obszar Chronionego Sztydlowskiego Obszaru Chronionego Krajobrazu (obszar sztydlowski)		strefa ochrony ekspozycji zabytków Sztydlowa (zabudowa sztydlowska, tereny usługowe, tereny mieszkalne)		MU13		MU13
	KDD - teren drogi publicznej - dojazdowej		obszar Chronionego Sztydlowskiego Obszaru Chronionego Krajobrazu (obszar sztydlowski)		strefa ochrony ekspozycji zabytków Sztydlowa (zabudowa sztydlowska, tereny usługowe, tereny mieszkalne)		MU14		MU14
	R - teren rolniczy		obszar Chronionego Sztydlowskiego Obszaru Chronionego Krajobrazu (obszar sztydlowski)		strefa ochrony ekspozycji zabytków Sztydlowa (zabudowa sztydlowska, tereny usługowe, tereny mieszkalne)		MU15		MU15
	ZN - teren zieleni niurządzonej		obszar Chronionego Sztydlowskiego Obszaru Chronionego Krajobrazu (obszar sztydlowski)		strefa ochrony ekspozycji zabytków Sztydlowa (zabudowa sztydlowska, tereny usługowe, tereny mieszkalne)		MU16		MU16
	granice obszaru objętego planem		obszar Chronionego Sztydlowskiego Obszaru Chronionego Krajobrazu (obszar sztydlowski)		strefa ochrony ekspozycji zabytków Sztydlowa (zabudowa sztydlowska, tereny usługowe, tereny mieszkalne)		MU17		MU17
	oznaczenie arkusza rysunku planu		obszar Chronionego Sztydlowskiego Obszaru Chronionego Krajobrazu (obszar sztydlowski)		strefa ochrony ekspozycji zabytków Sztydlowa (zabudowa sztydlowska, tereny usługowe, tereny mieszkalne)		MU18		MU18



PROGNOZA ODDZIAŁYWANIA NA ŚRODOWISKO DOTYCZĄCA USTALEŃ MIEJSCOWEGO PLANU ZAGOSPODAROWANIA PRZESTRZENNEGO DLA OBSZARÓW POŁOŻONYCH NA TERENIE MIASTA I GMINY SZYDŁÓW

SKALA 1:1000
ARKUSZ NR 2





PROGNOZA ODDZIAŁYWANIA NA ŚRODOWISKO DOTYCZĄCA USTALEŃ MIEJSCOWEGO PLANU ZAGOSPODAROWANIA PRZESTRZENNEGO DLA OBSZARÓW POŁOŻONYCH NA TERENIE MIASTA I GMINY SZYDŁÓW

SKALA 1:1000

ARKUSZ NR 3





**PROGNOZA ODDZIAŁYWANIA NA ŚRODOWISKO DOTYCZĄCA USTALEŃ MIEJSCOWEGO
PLANU ZAGOSPODAROWANIA PRZESTRZENNEGO DLA OBSZARÓW POŁOŻONYCH
NA TERENIE MIASTA I GMINY SZYDŁÓW**

SKALA 1:1000
ARKUSZ NR 4





PROGNOZA ODDZIAŁYWANIA NA ŚRODOWISKO DOTYCZĄCA USTALEŃ MIEJSCOWEGO
PLANU ZAGOSPODAROWANIA PRZESTRZENNEGO DLA OBSZARÓW POŁOŻONYCH
NA TERENIE MIASTA I GMINY SZYDŁÓW

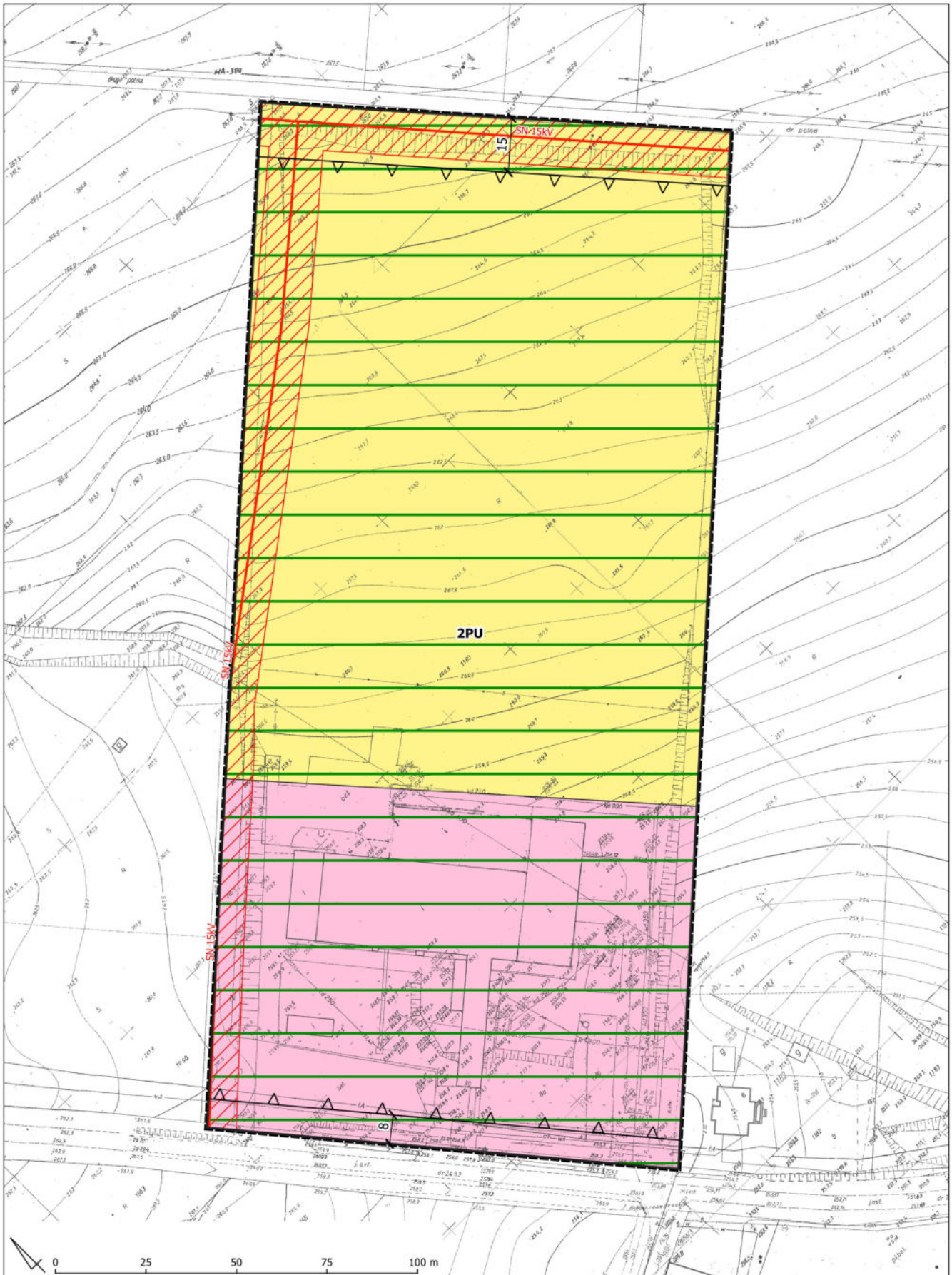
SKALA 1:1000
ARKUSZ NR 5





**PROGNOZA ODDZIAŁYWANIA NA ŚRODOWISKO DOTYCZĄCA USTALEŃ MIEJSCOWEGO
PLANU ZAGOSPODAROWANIA PRZESTRZENNEGO DLA OBSZARÓW POŁOŻONYCH
NA TERENIE MIASTA I GMINY SZYDŁÓW**

SKALA 1:1000
ARKUSZ NR 6

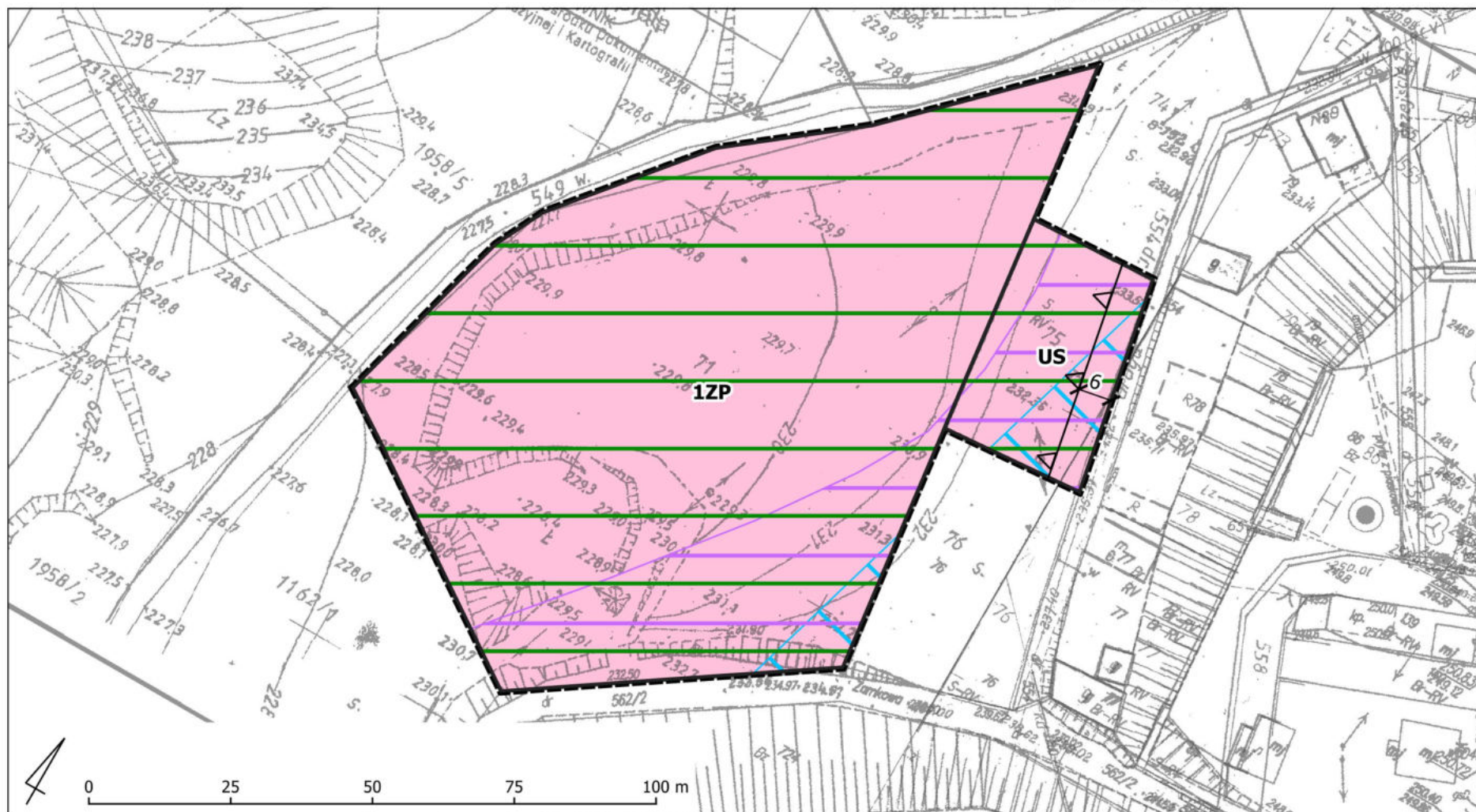




**PROGNOZA ODDZIAŁYWANIA NA ŚRODOWISKO DOTYCZĄCA USTALEŃ MIEJSCOWEGO
PLANU ZAGOSPODAROWANIA PRZESTRZENNEGO DLA OBSZARÓW POŁOŻONYCH
NA TERENIE MIASTA I GMINY SZTYDŁÓW**

SKALA 1:1000

ARKUSZ NR 7





**PROGNOZA ODDZIAŁYWANIA NA ŚRODOWISKO DOTYCZĄCA USTALEŃ MIEJSCOWEGO
PLANU ZAGOSPODAROWANIA PRZESTRZENNEGO DLA OBSZARÓW POŁOŻONYCH
NA TERENIE MIASTA I GMINY SZYDŁÓW**

SKALA 1:1000

ARKUSZ NR 8

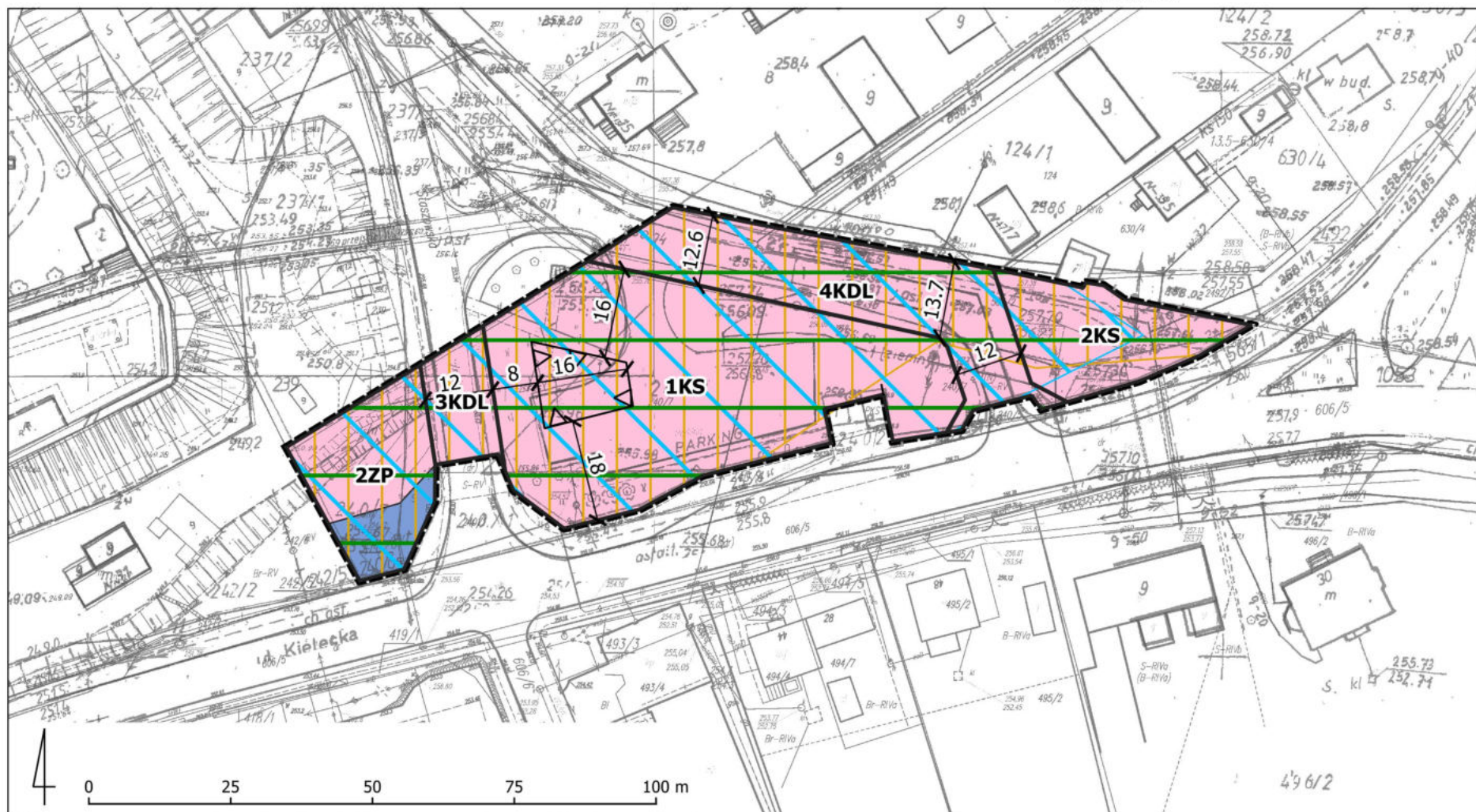




PROGNOZA ODDZIAŁYWANIA NA ŚRODOWISKO DOTYCZĄCA USTALEŃ MIEJSCOWEGO PLANU ZAGOSPODAROWANIA PRZESTRZENNEGO DLA OBSZARÓW POŁOŻONYCH NA TERENIE MIASTA I GMINY SZYDŁÓW

SKALA 1:1000

ARKUSZ NR 9

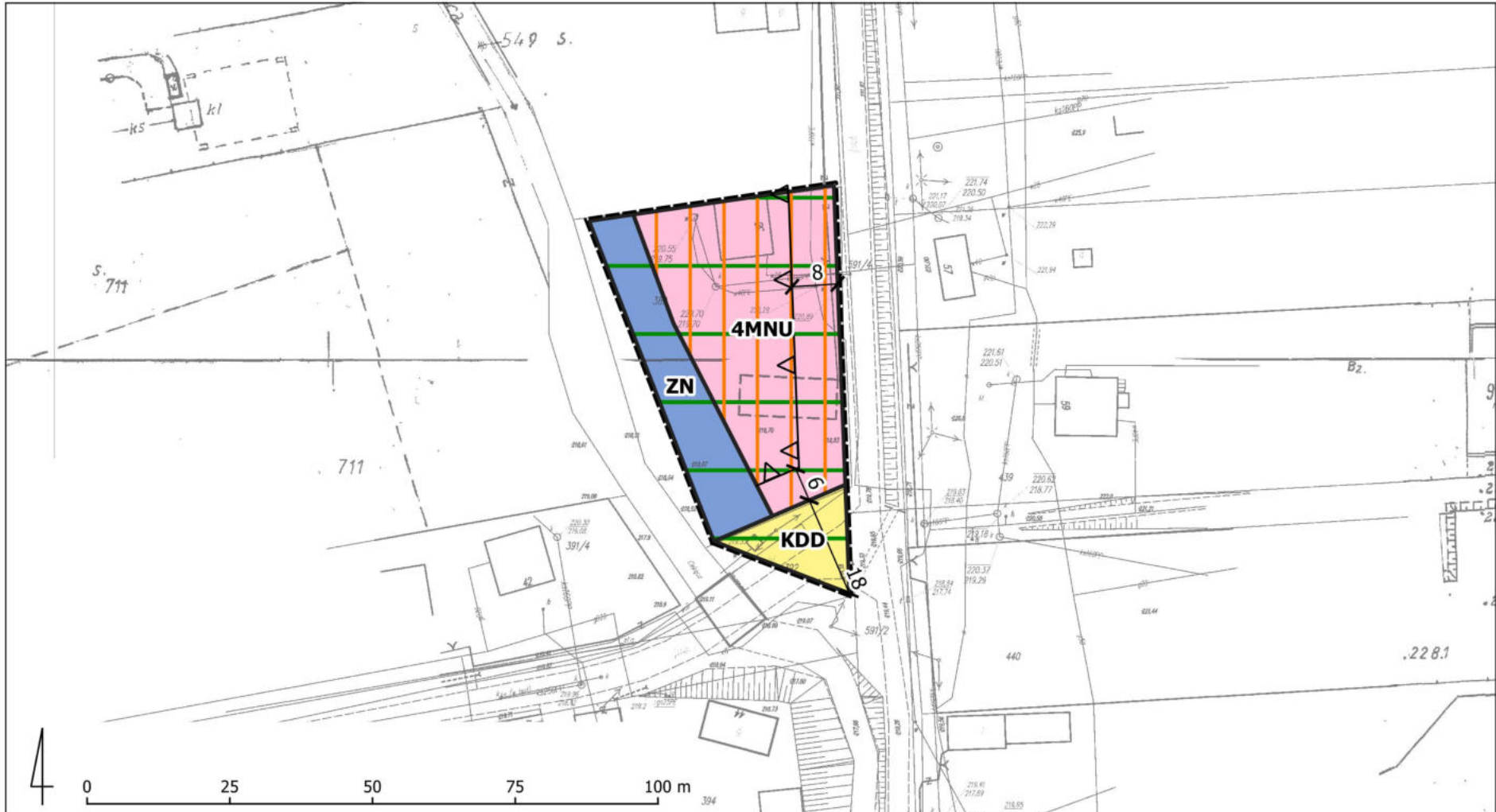




**PROGNOZA ODDZIAŁYWANIA NA ŚRODOWISKO DOTYCZĄCA USTALEŃ MIEJSCOWEGO
PLANU ZAGOSPODAROWANIA PRZESTRZENNEGO DLA OBSZARÓW POŁOŻONYCH
NA TERENIE MIASTA I GMINY SZYDŁÓW**

SKALA 1:1000

ARKUSZ NR 10

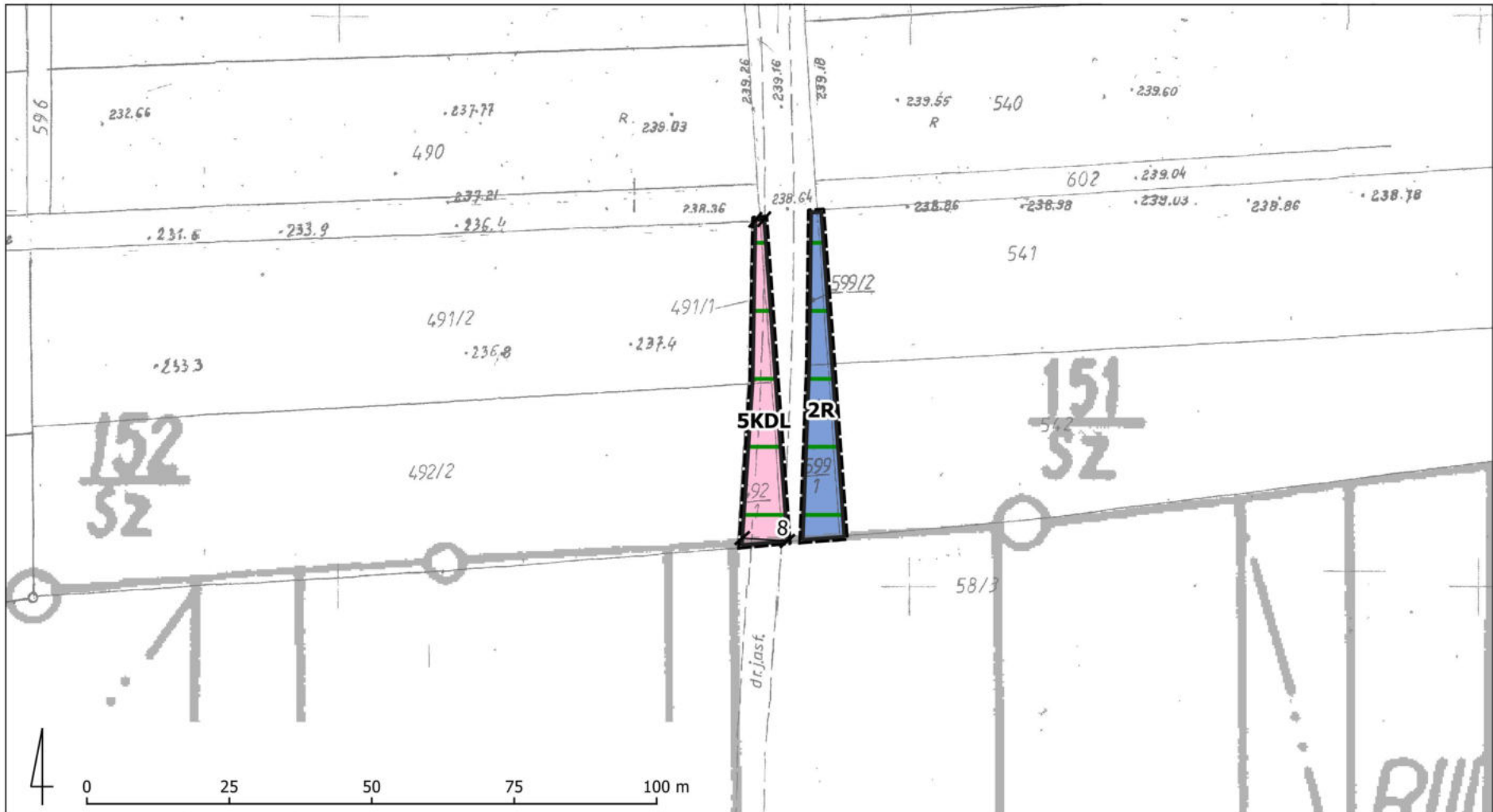




**PROGNOZA ODDZIAŁYWANIA NA ŚRODOWISKO DOTYCZĄCA USTALEŃ MIEJSCOWEGO
PLANU ZAGOSPODAROWANIA PRZESTRZENNEGO DLA OBSZARÓW POŁOŻONYCH
NA TERENIE MIASTA I GMINY SZYDŁÓW**

SKALA 1:1000

ARKUSZ NR 11





**PROGNOZA ODDZIAŁYWANIA NA ŚRODOWISKO DOTYCZĄCA USTALEŃ MIEJSCOWEGO
PLANU ZAGOSPODAROWANIA PRZESTRZENNEGO DLA OBSZARÓW POŁOŻONYCH
NA TERENIE MIASTA I GMINY SZYDŁÓW**

SKALA 1:1000

ARKUSZ NR 12

