

UCHWAŁA Nr XL/ 230/ 2021

RADY MIEJSKIEJ w SZYDŁOWIE

z dnia 20 grudnia 2021 r.

w sprawie przystąpienia do sporządzenia miejscowego planu zagospodarowania przestrzennego dla obszarów położonych na terenie miasta i gminy Szydłów

Na podstawie art. 18 ust. 2 pkt 15 ustawy z dnia 8 marca 1990 r. o samorządzie gminnym (jednolity tekst Dz. U. z 2021 r. poz. 1372, poz. 1834) oraz art. 14 ust. 1 ustawy z dnia 27 marca 2003 r. o planowaniu i zagospodarowaniu przestrzennym (jednolity tekst Dz. U. z 2021 r. poz. 741, poz. 784, poz. 922, poz. 1873, poz. 1986) Rada Miejska w Szydłowie uchwala, co następuje:

§ 1.

Przystępuje się do sporządzenia miejscowego planu zagospodarowania przestrzennego dla obszarów położonych na terenie miasta i gminy Szydłów.

§ 2.

Integralną część uchwały stanowi 11 załączników graficznych przedstawiających granice obszaru objętego planem miejscowym.

§ 3.

Tracą moc uchwały:


- 1) Nr L/ 312/ 2018 Rady Gminy Szydłów z dnia 14 czerwca 2018 r. w sprawie przystąpienia do sporządzenia miejscowego planu zagospodarowania przestrzennego miejscowości Szydłów na terenie Gminy Szydłów,
- 2) Nr LI/ 318/ 2018 Rady Gminy Szydłów z dnia 24 lipca 2018 r. w sprawie przystąpienia do sporządzenia zmiany miejscowego planu zagospodarowania przestrzennego Gminy Szydłów,
- 3) Nr IX/ 59/ 2019 Rady Miejskiej w Szydłowie z dnia 28 maja 2019 r. w sprawie zmiany Uchwały Nr L/ 312/ 2018 Rady Gminy Szydłów z dnia 14 czerwca 2018 r. w sprawie przystąpienia do sporządzenia miejscowego planu zagospodarowania przestrzennego miejscowości Szydłów na terenie Gminy Szydłów.

§ 4.

Wykonanie uchwały powierza się Burmistrzowi Miasta i Gminy Szydłów.

§ 5.

Uchwała wchodzi w życie z dniem podjęcia.

PRZEWODNICZĄCA
Rady Miejskiej

mgr Katarzyna Skuza

UZASADNIENIE

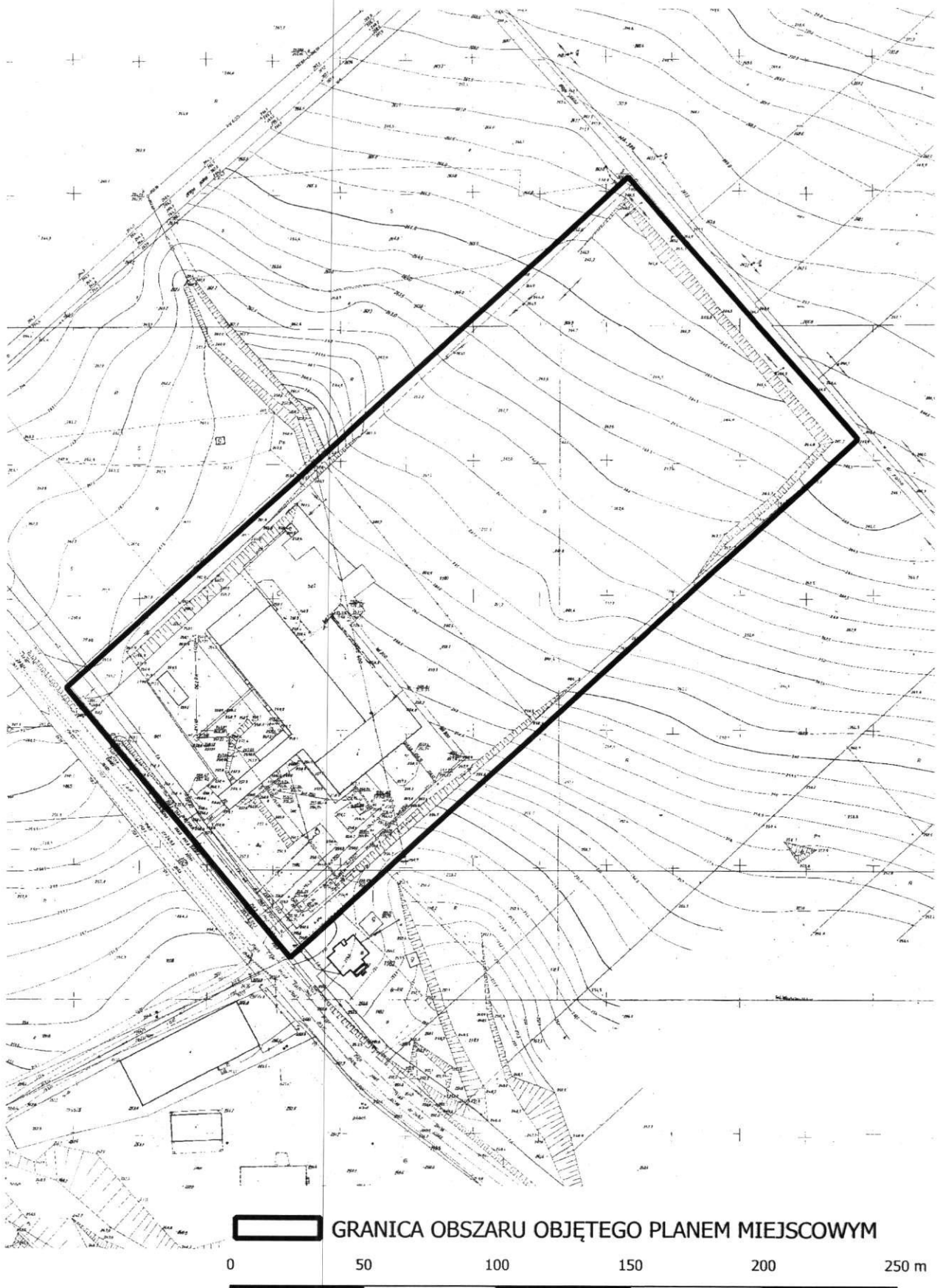
do Uchwały Nr XL/ 230/ 2021 Rady Miejskiej w Szydłowie z dnia 20 grudnia 2021 r. w sprawie przystąpienia do sporządzenia miejscowego planu zagospodarowania przestrzennego dla obszarów położonych na terenie miasta i gminy Szydłów

Zgodnie z art. 14 ust. 1 ustawy z dnia 27 marca 2003 r. o planowaniu i zagospodarowaniu przestrzennym (jednolity tekst Dz. U. z 2021 r. poz. 741 z późn. zm.) w celu ustalenia przeznaczenia terenów, w tym dla inwestycji celu publicznego oraz określenia sposobów zagospodarowania i zabudowy, rada gminy podejmuje uchwałę o przystąpieniu do sporządzenia miejscowego planu zagospodarowania przestrzennego.

Obszary wskazane na załącznikach graficznych do przedmiotowej uchwały posiadają niemal całkowite pokrycie ustaleniami obowiązujących planów miejscowych przyjętych Uchwałą Nr XXIII/ 112/ 2008 Rady Gminy Szydłów z dnia 25 marca 2008 r. w sprawie miejscowego planu zagospodarowania przestrzennego gminy Szydłów oraz uchwałą Nr XXIII/ 105/ 2012 Rady Gminy Szydłów z dnia 30 marca 2012 r. w sprawie zmiany miejscowego planu zagospodarowania przestrzennego miejscowości Szydłów na terenie gminy Szydłów, przy czym zakres przyjętych ustaleń oraz przeznaczenia terenu nie odzwierciedla aktualnych potrzeb w zakresie zagospodarowania terenu.

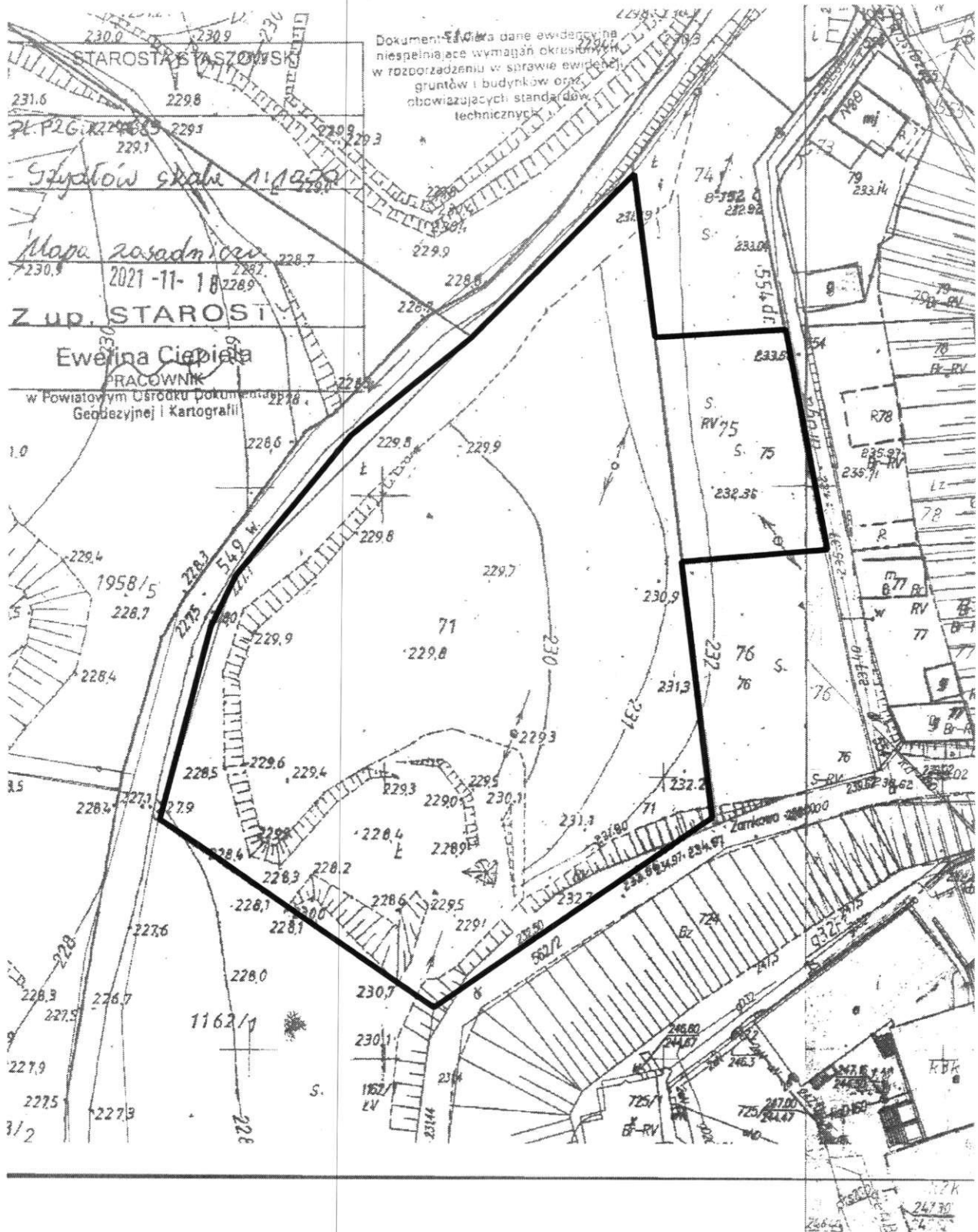
Podjęcie uchwały w sprawie przystąpienia do sporządzenia miejscowego planu zagospodarowania przestrzennego dla obszarów położonych na terenie miasta i gminy Szydłów ma na celu ujednoczenie przeznaczenia terenów w nawiązaniu do polityki planistycznej wyrażonej w nowej edycji Studium uwarunkowań i kierunków zagospodarowania przestrzennego gminy Szydłów oraz dostosowanie dokumentu do aktualnych wymogów prawnych.

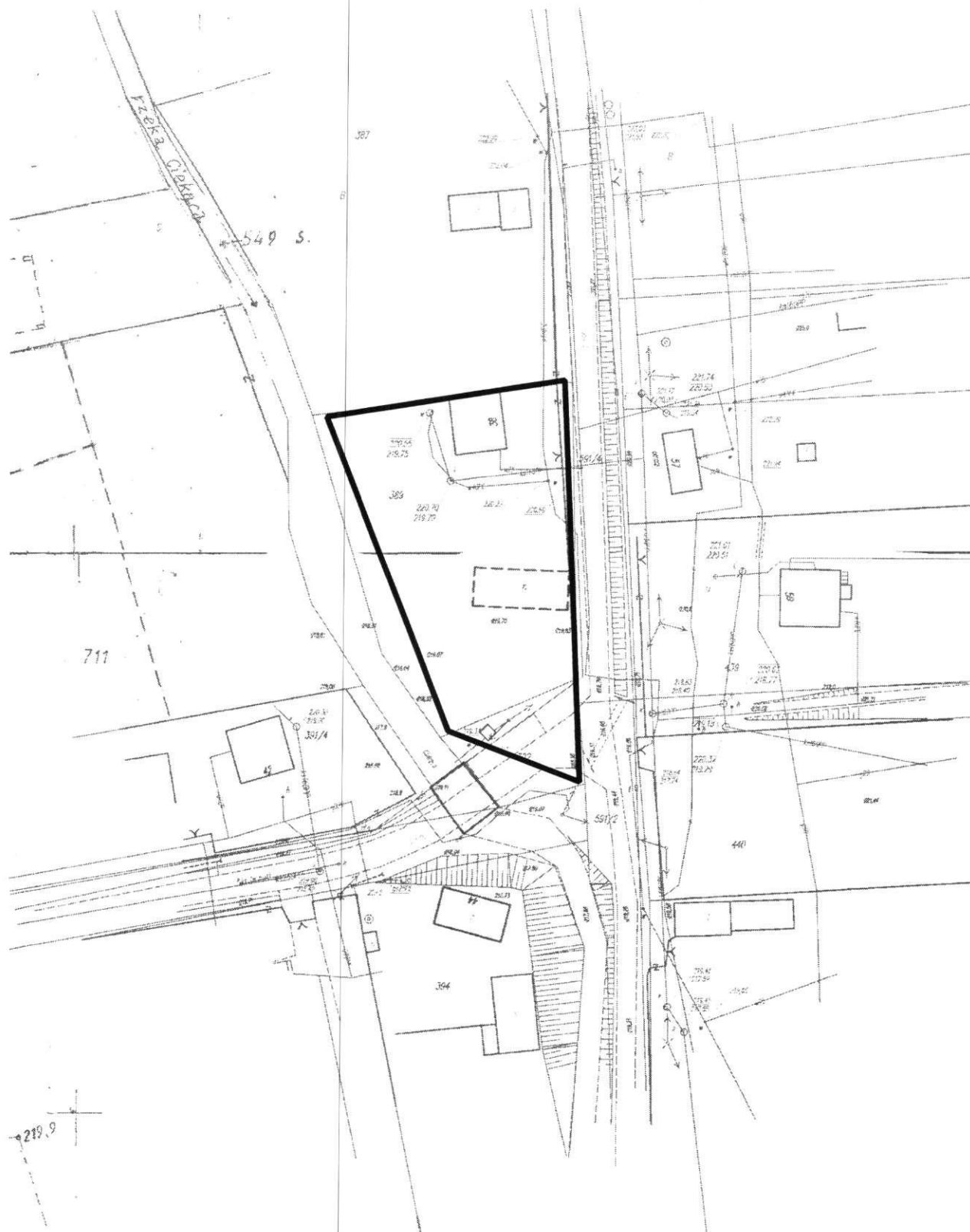
Burmistrz Miasta i Gminy Szydłów




OBJAŚNIENIE:

Opracowanie obejmuje działkę nr ewid. 1180 obręb Szydłów



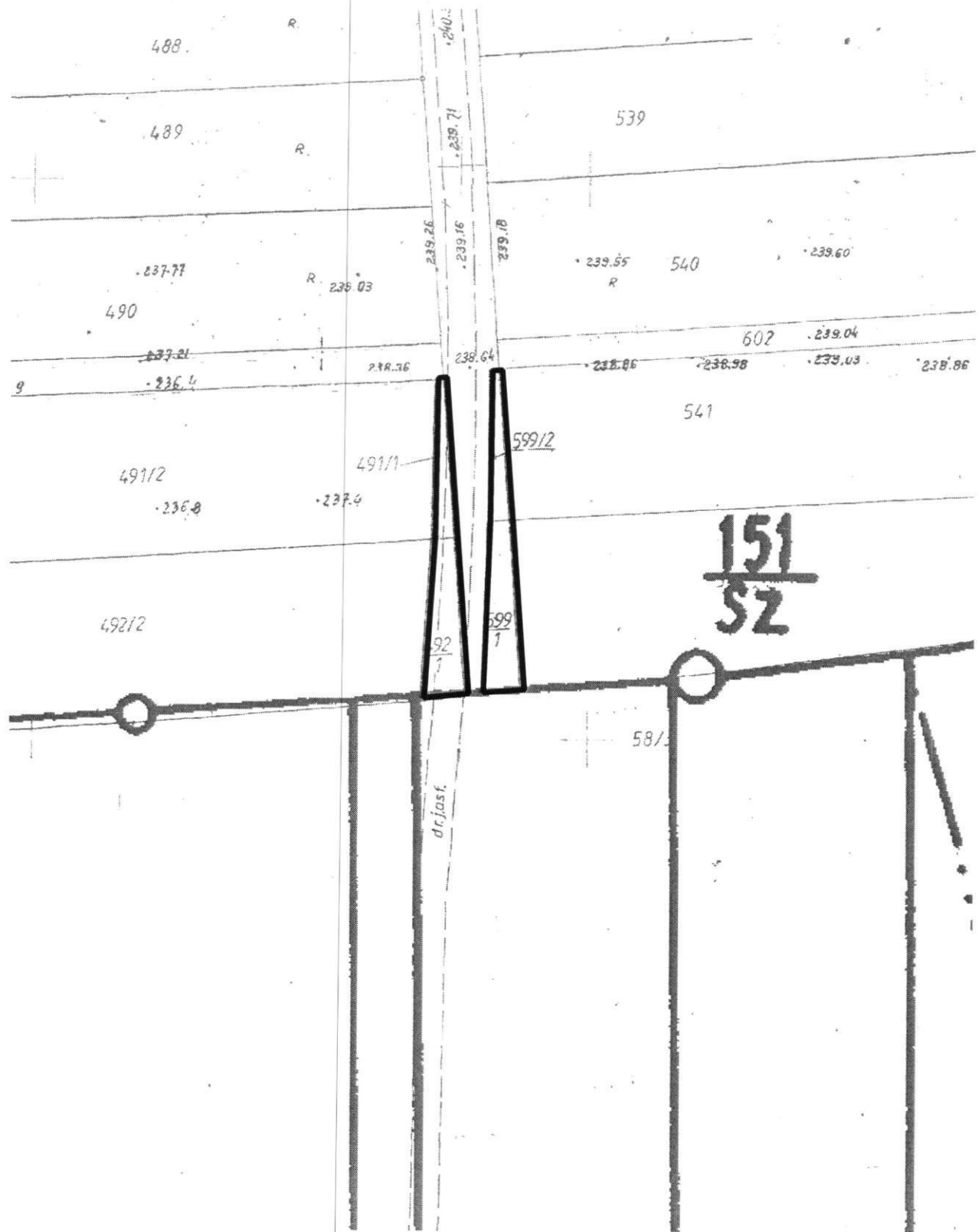


 GRANICA OBSZARU OBJĘTEGO PLANEM MIEJSCOWYM

0 25 50 75 100 125 m

OBJAŚNIENIE:

Opracowanie obejmuje działki nr ewid. 389 i 392, obręb Szydłów

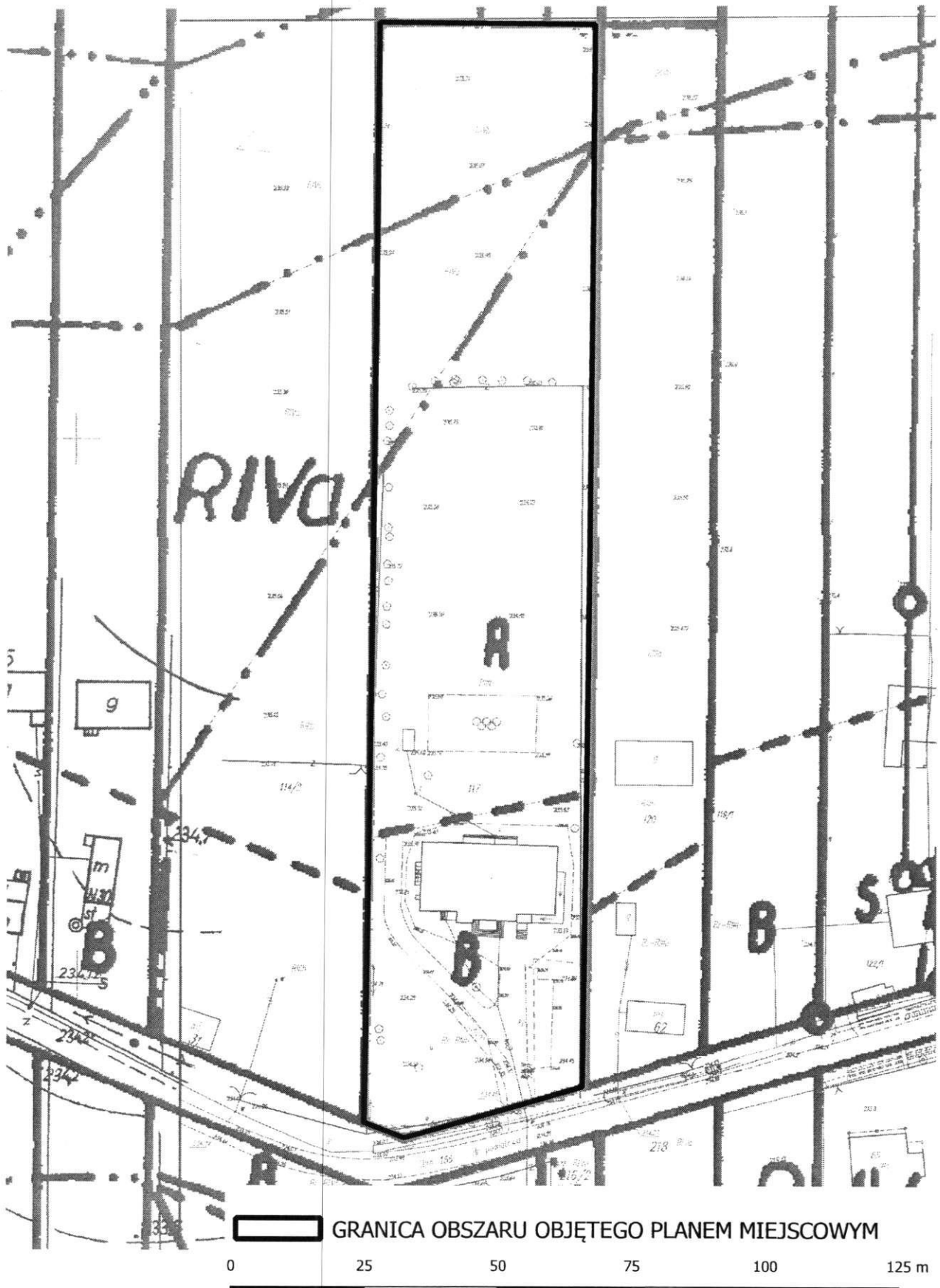


 GRANICA OBSZARU OBJĘTEGO PLANEM MIEJSCOWYM

0 25 50 75 100 125 m

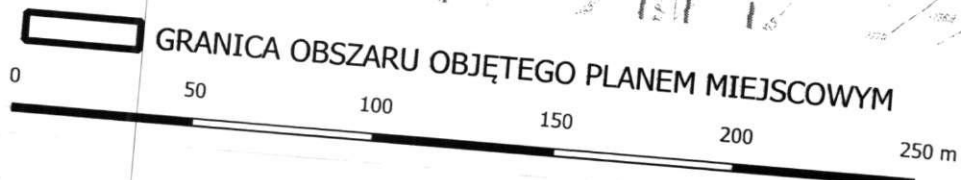
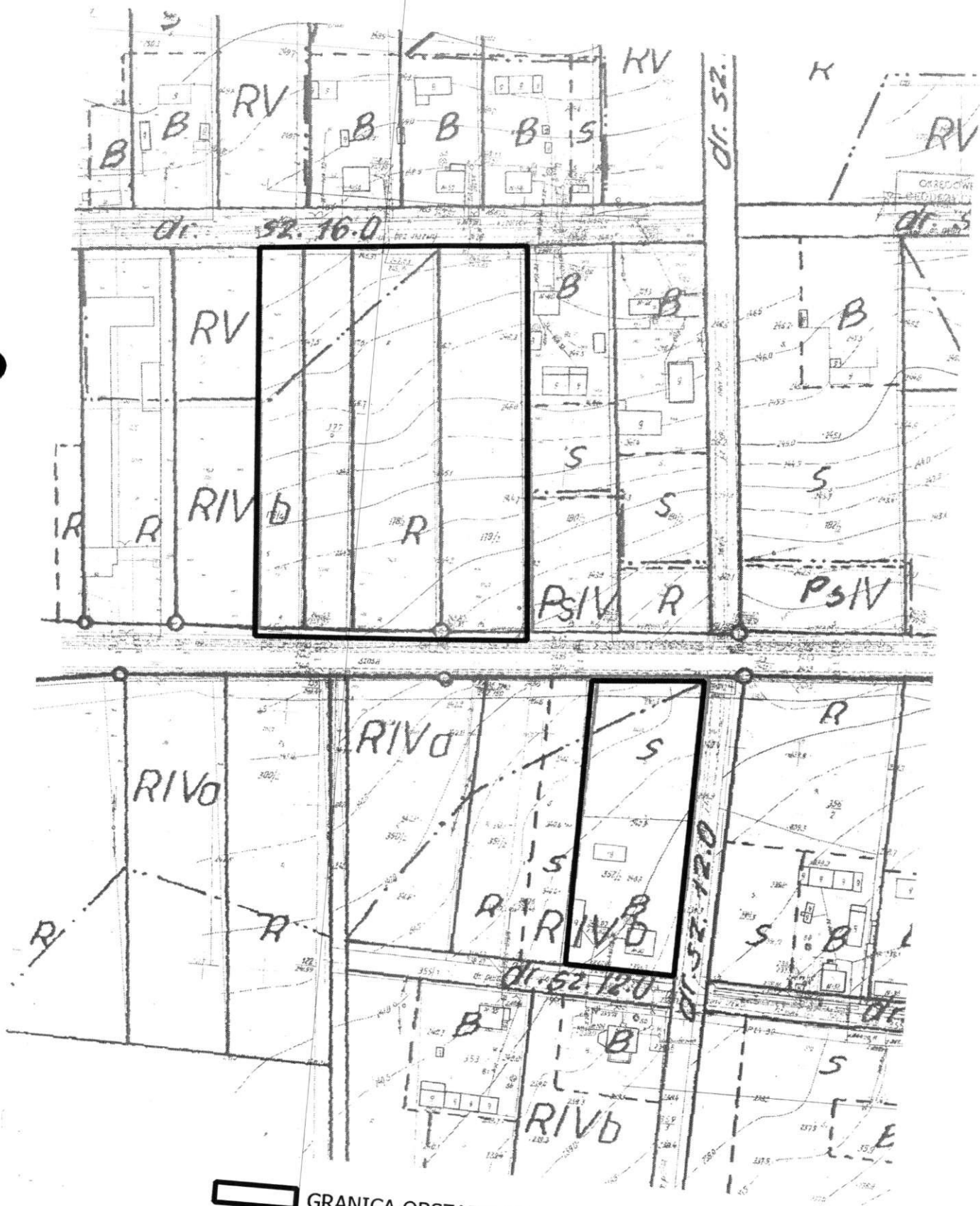
OBJAŚNIENIE:

Opracowanie obejmuje działki nr ewid. 499/1, 492/1, 599/1 i 599/2, obręb Szydłów



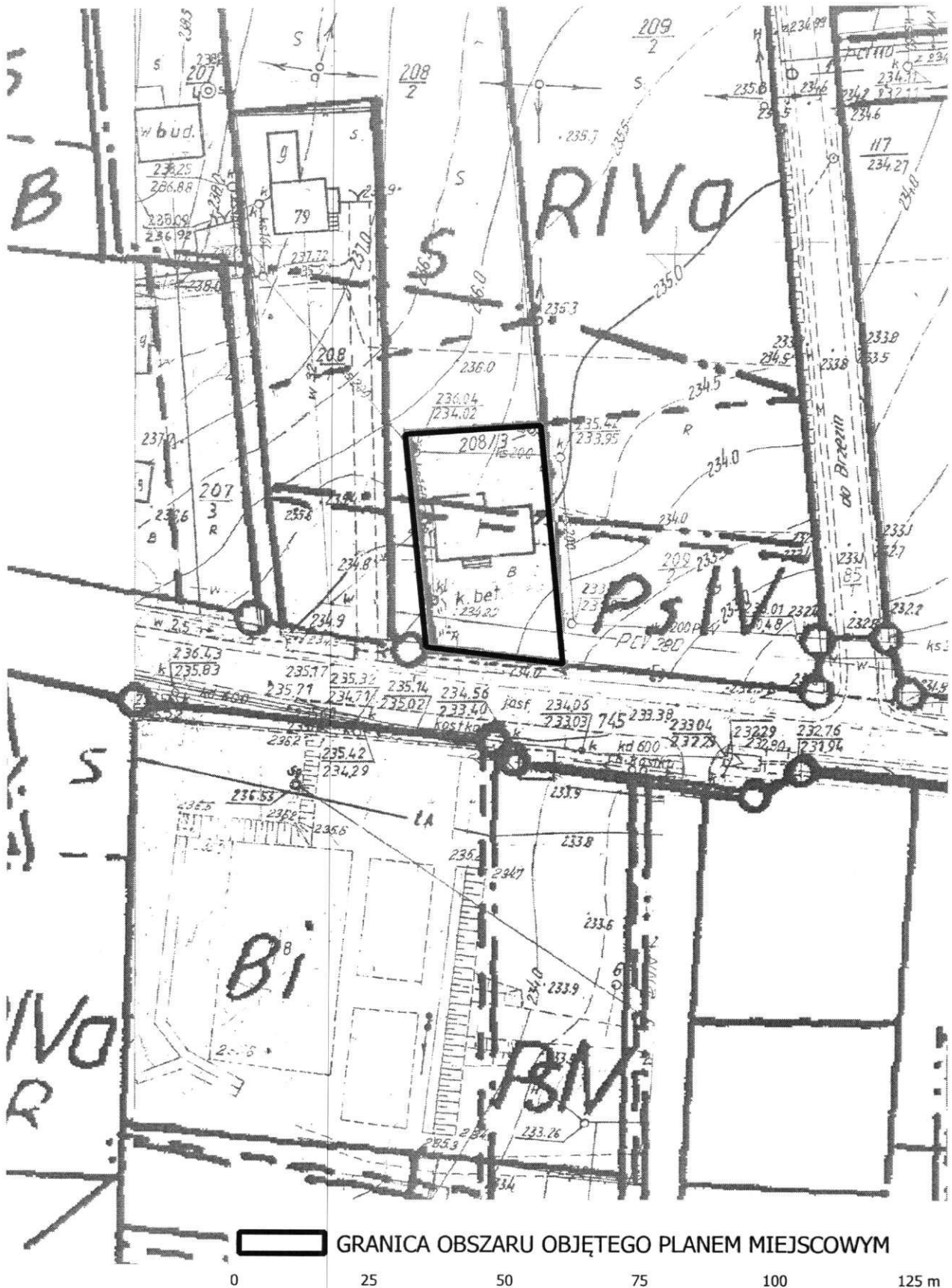
OBJAŚNIENIE:

Opracowanie obejmuje działkę nr ewid. 117, obręb Gacki



OBJAŚNIENIE:

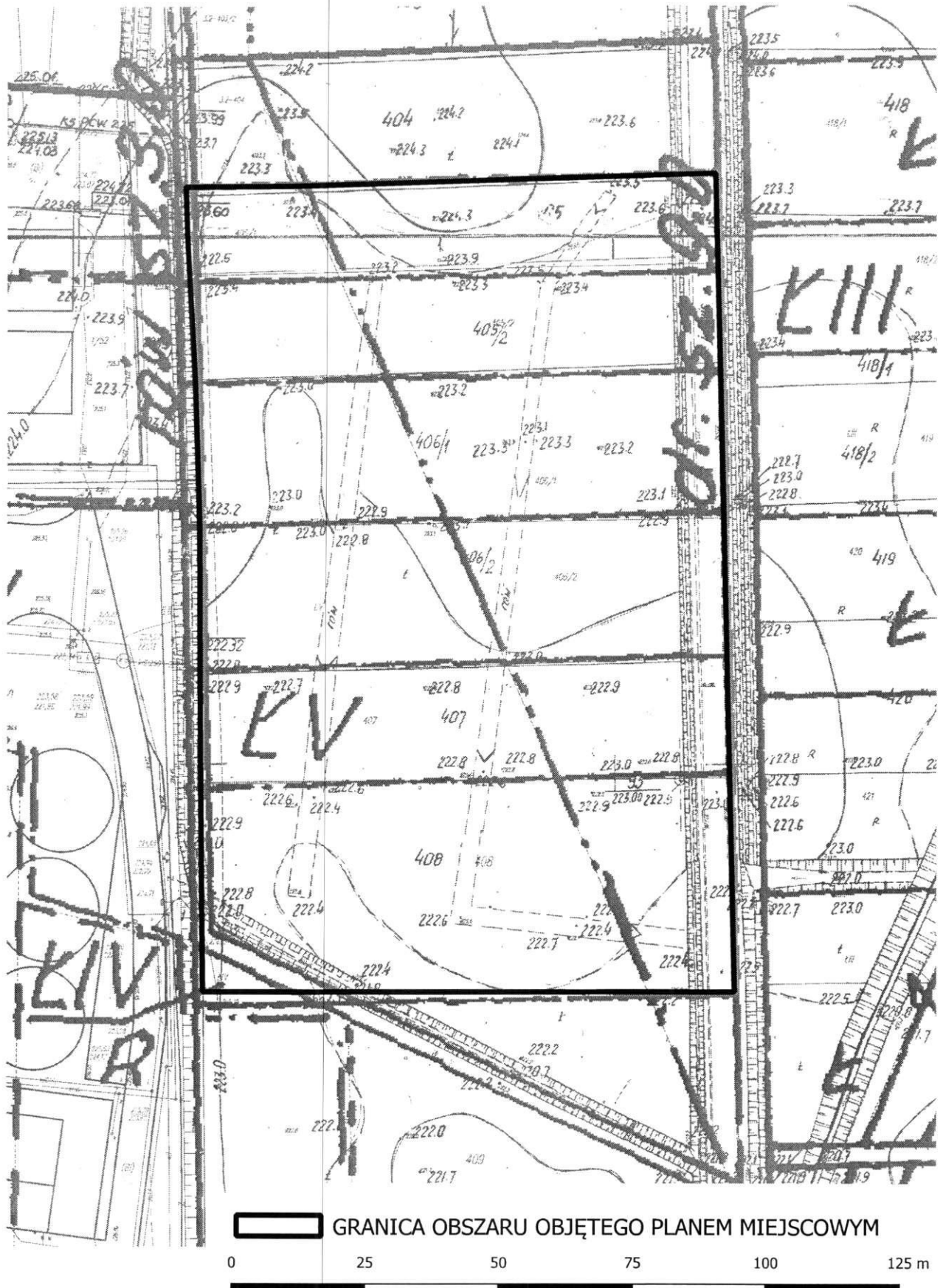
Opracowanie obejmuje działki nr ewid. 352/2, 177/4, 177/6, 178/2 i 179/2, obręb Gacki



 GRANICA OBSZARU OBJĘTEGO PLANEM MIEJSCOWYM

OBJAŚNIENIE:

Opracowanie obejmuje działkę nr ewid. 208/3, obręb Grabki Duże



OBJAŚNIENIE:

Opracowanie obejmuje działki nr ewid. 405/1, 405/2, 406/1, 406/2, 407 i 408, obręb Grabki Duże



 GRANICA OBSZARU OBJĘTEGO PLANEM MIEJSCOWYM



OBJAŚNIENIE:

Opracowanie obejmuje działki nr ewid. 156/1 i 156/2, obręb Solec