

OŚWIADCZENIE MAJĄTKOWE

wójta, zastępcy wójta, sekretarza gminy, skarbnika gminy, kierownika jednostki organizacyjnej gminy, osoby zarządzającej i członka organu zarządzającego gminną osobą prawną oraz osoby wydającej decyzje administracyjne w imieniu wójta

26.04.2022

Podpis .....  
Ref. ....  
Podpis .....  
dnia 26.04.2022 r.

SZYDŁÓW  
(miejsowość)

Uwaga:

- Osoba składająca oświadczenie obowiązana jest do zgodnego z prawdą, starannego i zupełnego wypełnienia każdej z rubryk.
- Jeżeli poszczególne rubryki nie znajdują w konkretnym przypadku zastosowania, należy wpisać „nie dotyczy”.
- Osoba składająca oświadczenie obowiązana jest określić przynależność poszczególnych składników majątkowych, dochodów i zobowiązań do majątku odrębnego i majątku objętego małżeńską wspólnością majątkową.
- Oświadczenie majątkowe dotyczy majątku w kraju i za granicą.
- Oświadczenie majątkowe obejmuje również wierzytelności pieniężne.
- W części A oświadczenia zawarte są informacje jawne, w części B zaś informacje niejawne dotyczące adresu zamieszkania składającego oświadczenie oraz miejsca położenia nieruchomości.

CZĘŚĆ A

Ja, niżej podpisany (a)

DANUTA URSZULA RAK KOS  
(imiona i nazwisko oraz nazwisko rodowe)

urodzony (a) 16.10.1962 w SZYDŁÓW

PUBLICZNE PRZEDSZKOLE W SZYDŁÓWIE DYREKTOR  
(miejsce zatrudnienia, stanowisko lub funkcja)

po zapoznaniu się z przepisami ustawy z dnia 21 sierpnia 1997 roku o ograniczeniu prowadzenia działalności gospodarczej przez osoby pełniące funkcje publiczne (Dz. U. z 2017 r., poz. 1393) oraz ustawy z dnia 8 marca 1990 roku o samorządzie gminnym (Dz. U. z 2017 r., poz. 1875), zgodnie z art. 24h tej ustawy oświadczam, że posiadam wchodzące w skład małżeńskiej wspólności majątkowej lub stanowiące mój majątek odrębny:

- I.  
Zasoby pieniężne:
- środki pieniężne zgromadzone w walucie polskiej: 35.000
  - środki pieniężne zgromadzone w walucie obcej: NIE DOTYCZY
  - papiery wartościowe: NIE DOTYCZY
  - ..... na kwotę: NIE DOTYCZY

- II.
- Dom o powierzchni: 100 m<sup>2</sup>, o wartości: 200000 tytuł prawny: WSPÓLNASNOŚĆ MAŁŻEŃSKA
  - Mieszkanie o powierzchni: - m<sup>2</sup>, o wartości: NIE DOTYCZY tytuł prawny: NIE DOTYCZY
  - Gospodarstwo rolne:
    - rodzaj gospodarstwa: rolnicze powierzchnia: 6,07
    - o wartości: 75,000
    - rodzaj zabudowy: GOSPODARZE (STOROKA)
    - tytuł prawny: WSPÓLNASNOŚĆ MAŁŻEŃSKA

Z tego tytułu osiągnąłem (ęłam) w roku ubiegłym przychód i dochód w wysokości:

4000 przychód  
2000 dochód

4. Inne nieruchomości:

powierzchnia: dom 100m<sup>2</sup> ZNAJDUJE SIĘ NA DZIAŁCE nr 574 POWIERZCHNIA dz 048  
o wartości: 200,000

tytuł prawny: WSPÓLWYKONANIE MAKLENSKA

III.

Posiadam udziały w spółkach handlowych - należy podać liczbę i emitenta udziałów:

NIE DOTYCZY

udziały te stanowią pakiet większy niż 10 % udziałów w spółce:

NIE DOTYCZY

Z tego tytułu osiągnąłem (ęłam) w roku ubiegłym dochód w wysokości:

NIE DOTYCZY

IV.

Posiadam akcje w spółkach handlowych – należy podać liczbę i emitenta akcji:

NIE DOTYCZY

akcje te stanowią pakiet większy niż 10 % akcji w spółce:

NIE DOTYCZY

Z tego tytułu osiągnąłem (ęłam) w roku ubiegłym dochód w wysokości:

NIE DOTYCZY

V.

Nabyłem (am) (nabył mój małżonek, z wyłączeniem mienia przynależnego do jego majątku odrębnego) od Skarbu Państwa, innej państwowej osoby prawnej, jednostek samorządu terytorialnego, ich związków, komunalnej osoby prawnej lub związku metropolitalnego następujące mienie, które podlegało zbyciu w drodze przetargu - należy podać opis mienia

i datę nabycia, od kogo:

NIE DOTYCZY

VI.

1. Prowadzę działalność gospodarczą<sup>2</sup> (należy podać formę prawną i przedmiot działalności):

NIE DOTYCZY

- osobiście

NIE DOTYCZY

- wspólnie z innymi osobami ..... NIE DOTYCY

Z tego tytułu osiągnąłem (ęłam) w roku ubiegłym przychód i dochód w wysokości :

2. Zarządzam działalnością gospodarczą lub jestem przedstawicielem, pełnomocnikiem takiej działalności (należy podać formę prawną i przedmiot działalności): ..... NIE DOTYCY

- osobiście ..... NIE DOTYCY

- wspólnie z innymi osobami ..... NIE DOTYCY

Z tego tytułu osiągnąłem (ęłam) w roku ubiegłym dochód w wysokości: ..... NIE DOTYCY

VII.

1. W spółkach handlowych (nazwa, siedziba spółki): ..... NIE DOTYCY

- jestem członkiem zarządu (od kiedy): ..... NIE DOTYCY

- jestem członkiem rady nadzorczej (od kiedy): ..... NIE DOTYCY

- jestem członkiem komisji rewizyjnej (od kiedy): ..... NIE DOTYCY

Z tego tytułu osiągnąłem (ęłam) w roku ubiegłym dochód w wysokości: ..... NIE DOTYCY

2. W spółdzielniach: ..... NIE DOTYCY

- jestem członkiem zarządu (od kiedy): ..... NIE DOTYCY

- jestem członkiem rady nadzorczej<sup>3</sup> (od kiedy): ..... NIE DOTYCY

- jestem członkiem komisji rewizyjnej (od kiedy): ..... NIE DOTYCY

Z tego tytułu osiągnąłem (ęłam) w roku ubiegłym dochód w wysokości: ..... NIE DOTYCY

3. W fundacjach prowadzących działalność gospodarczą: ..... NIE DOTYCY

- jestem członkiem zarządu (od kiedy): ..... NIE DOTYCY

- jestem członkiem rady nadzorczej (od kiedy): ..... NIE DOTYCY

- jestem członkiem komisji rewizyjnej (od kiedy): ..... NIE DOTYCY

Z tego tytułu osiągnąłem (ęłam) w roku ubiegłym dochód w wysokości: ..... NIE DOTYCY

VIII.

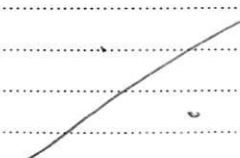
Inne dochody osiągnięte z tytułu zatrudnienia lub innej działalności zarobkowej lub zajęć, z podaniem kwot uzyskiwanych z każdego tytułu: Z TYTUŁU PRACY W PUBLICZNYM PRZEDSIĘWZIĘCIU

W SZYDKOWIE 218799

ZESPÓŁ OBSŁUGI SZŁOK W SZYDKOWIE CENTRALIZACJA ZFSS 1,550,26

IX.

Składniki mienia ruchomego o wartości powyżej 10 000 złotych ( w przypadku pojazdów mechanicznych należy podać markę, model i rok produkcji): ..... NIE DOTYCY



X.

Zobowiązania pieniężne o wartości powyżej 10 000 złotych, w tym zaciągnięte kredyty i pożyczki oraz warunki, na jakich zostały udzielone (wobec kogo, w związku z jakim zdarzeniem, w jakiej wysokości): NIE DOTYKĄ

## CZĘŚĆ B

Powyższe oświadczenie składam świadomy (a), iż na podstawie art. 233 § 1 Kodeksu karnego za podanie nieprawdy lub zatajenie prawdy grozi kara pozbawienia wolności.

Sejstoli 26.04.2022  
(miejscowość, data)

Donata Rok  
(podpis)

<sup>1</sup> Niewłaściwe skreślić.

<sup>2</sup> Nie dotyczy działalności wytwórczej w rolnictwie w zakresie produkcji roślinnej i zwierzęcej, w formie i zakresie gospodarstwa rodzinnego.

<sup>3</sup> Nie dotyczy rad nadzorczych spółdzielni mieszkaniowych.